

# Google goes Geospatial – Das Web aktiv nutzen mit Autodesk Produkten

Michaela Schneeberger  
Technischer Vertrieb Geospatial - CE



**Autodesk®**

# Google und Autodesk

- GIS-Markt ist ein begrenzter, spezialisierter Bereich
- Google adressiert den „Consumer“-Markt
- Google sieht sich nicht als Datenerfasser  
*“Unsere Aufgabe ist es nicht die geografischen Informationen der Welt darzustellen; es geht um die Darstellung der Informationen der Welt im geografischen Kontext.”*
- GIS ist Datenerfassung, -speicherung, -verwaltung, -auswertung
- Nutzen der Möglichkeiten von Google Earth/ Maps
  - Datennutzung/-weitergabe an eine größere Anwendergruppe
  - Lokale Daten auf dem digitalen Globus
  - Publizieren von Ergebnissen



# Google und Autodesk

Wichtig für GIS-Anwender:

- Datensicherheit
- Genauigkeit
- Informationen über die Daten, z.B. Zeitpunkt der Erfassung, ....

Wichtig für Autodesk:

- Nutzung von Daten aus Google Earth
- Erzeugung von Google Daten (Kml) aus Autodesk Produkten
- Rückfluss der Daten nach Google Earth/ Maps

Vielfältige Anwendungsmöglichkeiten für GIS-Daten:

- Haltestellen ÖPNV
- Denkmalkataster
- Baulückenkataster
- Spielplätze
- ...

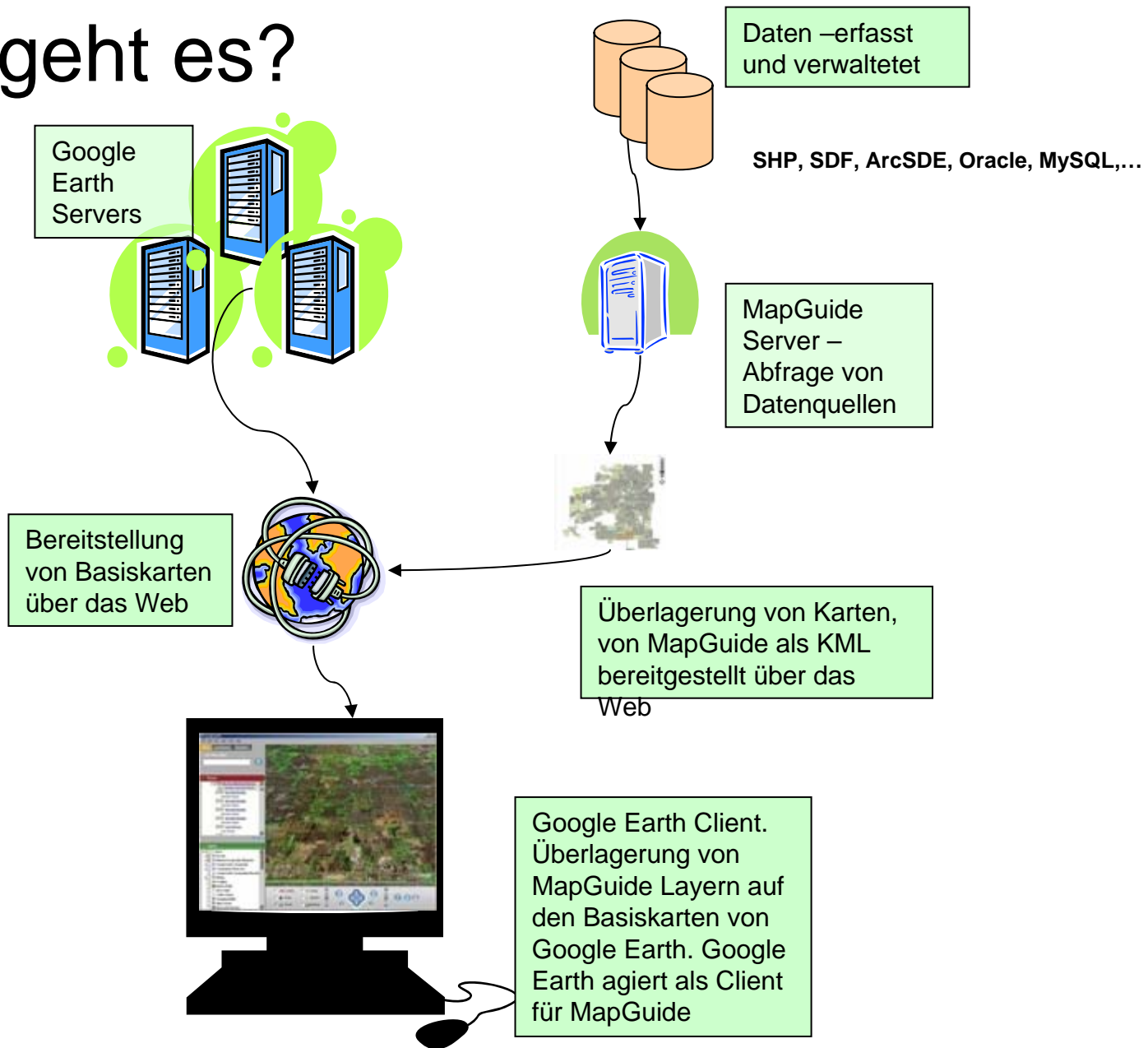


# MapGuide Integration mit Google Earth

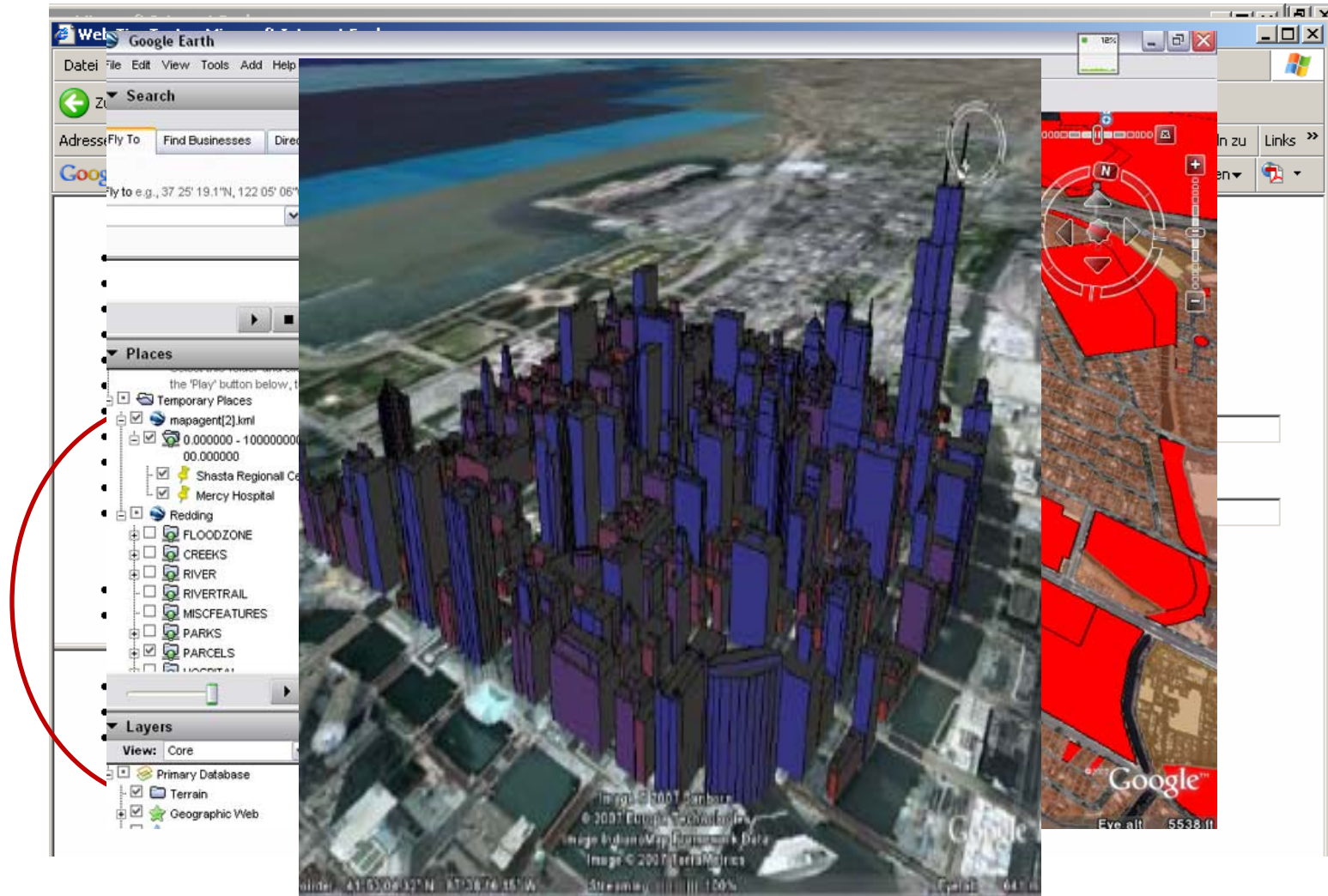


Autodesk®

# Wie geht es?



# MapGuide Open Source und Enterprise?



# AutoCAD Civil Integration with Google Earth



# Autodesk Labs

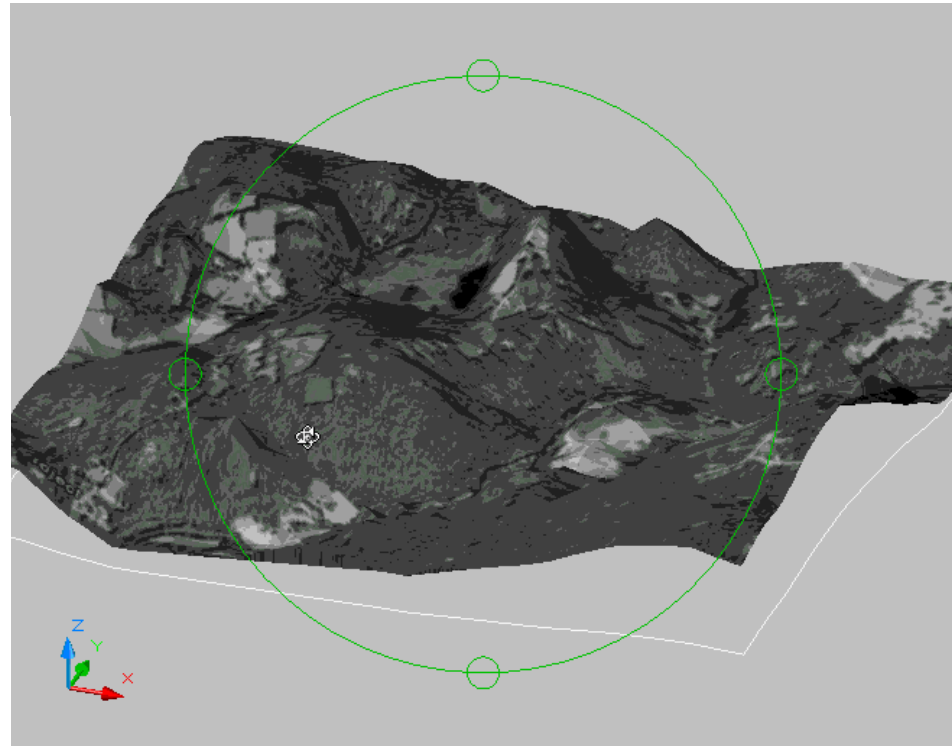
## Im- und Export von Google Earth Daten nach Civil

### Import:

- Import von Rasterbildern
- Import von DGMDaten

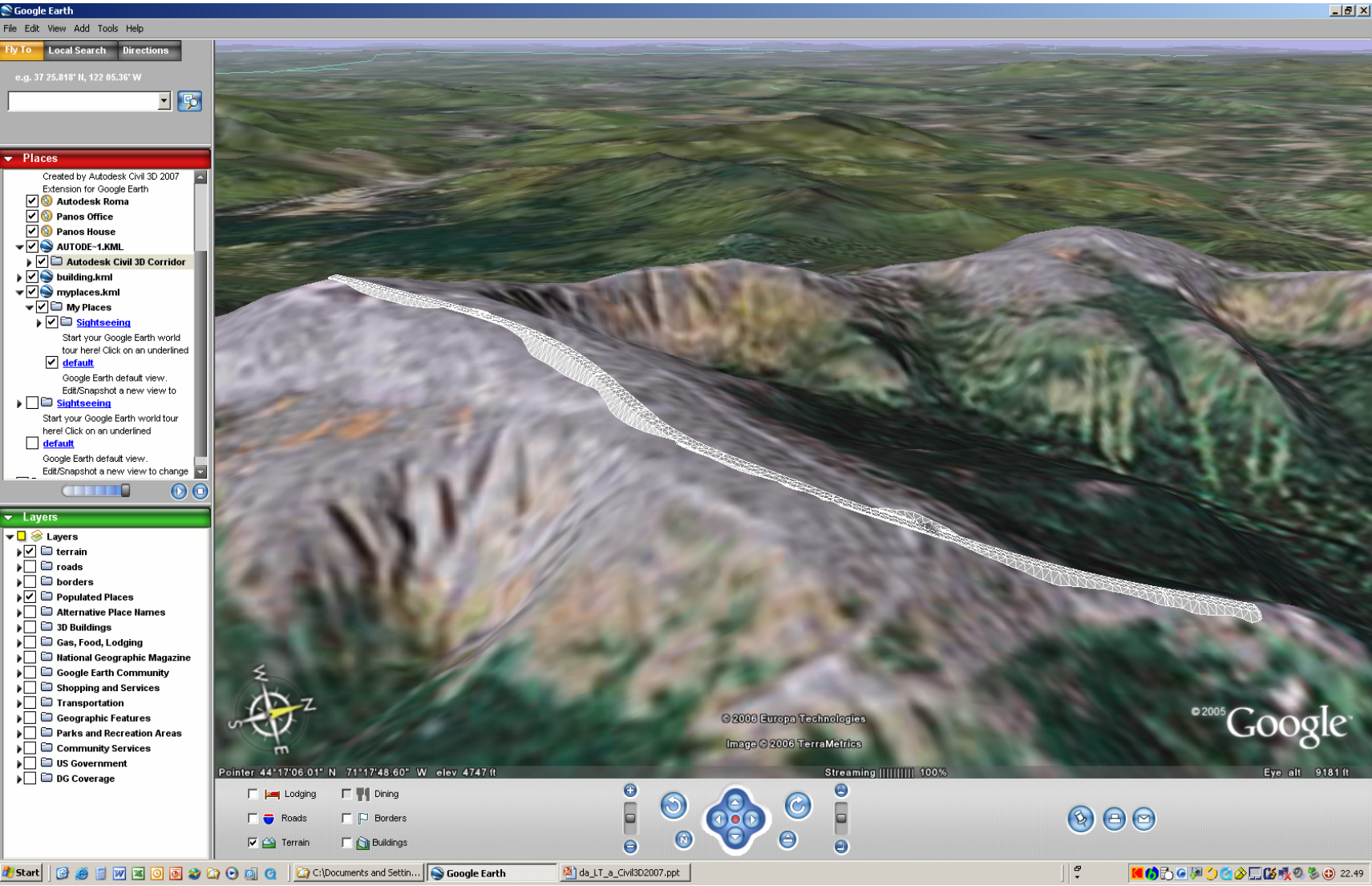
### Export:

- Export von DGM-Daten
- Export von Civil 3D Modellen, z.B. Straßenachse
- ...





# Export Civil 3D Model in Google Earth™

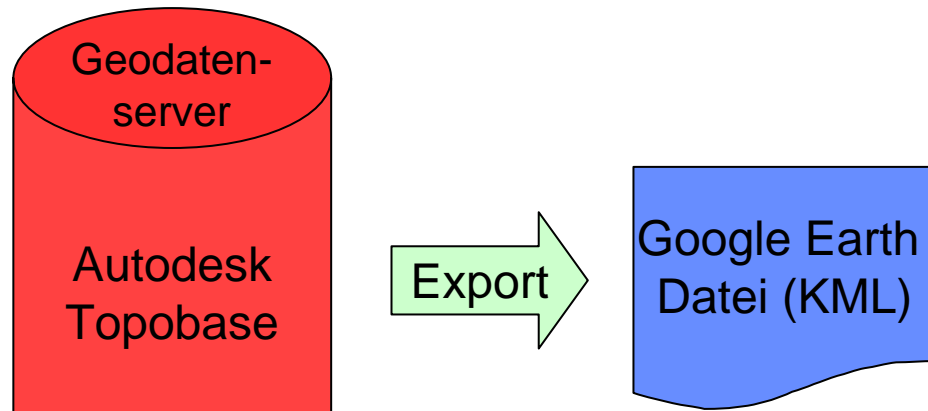


# Autodesk Topobase Integration with Google Earth



# Autodesk Topobase und Google Earth

So funktioniert's - Stadtwerke Augsburg Haltestellen in Google Earth



STAWA Haltestellen in Google Earth



# Autodesk LABs



The screenshot shows the Autodesk Labs website interface. At the top, the navigation bar includes 'Technologies', 'Blogs', 'Discussions', 'News', and 'About'. A sidebar on the left lists various technologies, with 'Google Earth Extension' highlighted by a red circle. The main content area features a large heading 'Google Earth Extension' with a 'Download' button. Below the heading is a 'Technology Preview' section with a small image of a 3D model in Google Earth and a text description. To the right, there are sections for 'Updated: May 29, 2007', 'Requirements' (listing AutoCAD 2007, Autodesk Architectural Desktop 2007, and Autodesk Civil 3D 2007), and links for '2007 Read This First', '2007 User Guide', and 'Sample 3D DWG File'. A second 'Requirements' section lists '2008' versions of the same software. At the bottom of the screenshot, there is a 'Produkte' section with a list of products.

## Autodesk // LABS\_

Technologies | Blogs | Discussions | News | About

Register | Login | Search | Research | Be a Beta Tester | Autodesk.com

### Google Earth Extension

Technology Preview

Using the simple wizard-driven interface, you can publish your 3D models from AutoCAD 2007 or 2008-based products directly into Google Earth™.

**Updated:** May 29, 2007

The download contains installers for AutoCAD 2007 and AutoCAD 2008 in one zip file. Download, unzip, and execute the installer that matches your version of AutoCAD.

**Requirements**

The 2007 installer installs on all language versions of the following applications:

- AutoCAD® 2007
- Autodesk® Architectural Desktop 2007
- Autodesk® Civil 3D® 2007

[// 2007 Read This First](#)  
[// 2007 User Guide](#)  
[Sample 3D DWG File](#)

**Requirements**

The 2008 installer installs on all language versions of the following applications:

- AutoCAD® 2008
- Autodesk® Architectural 2008
- Autodesk® Civil 3D® 2008

[// 2008 Read This First](#)  
[// 2008 User's Guide](#)

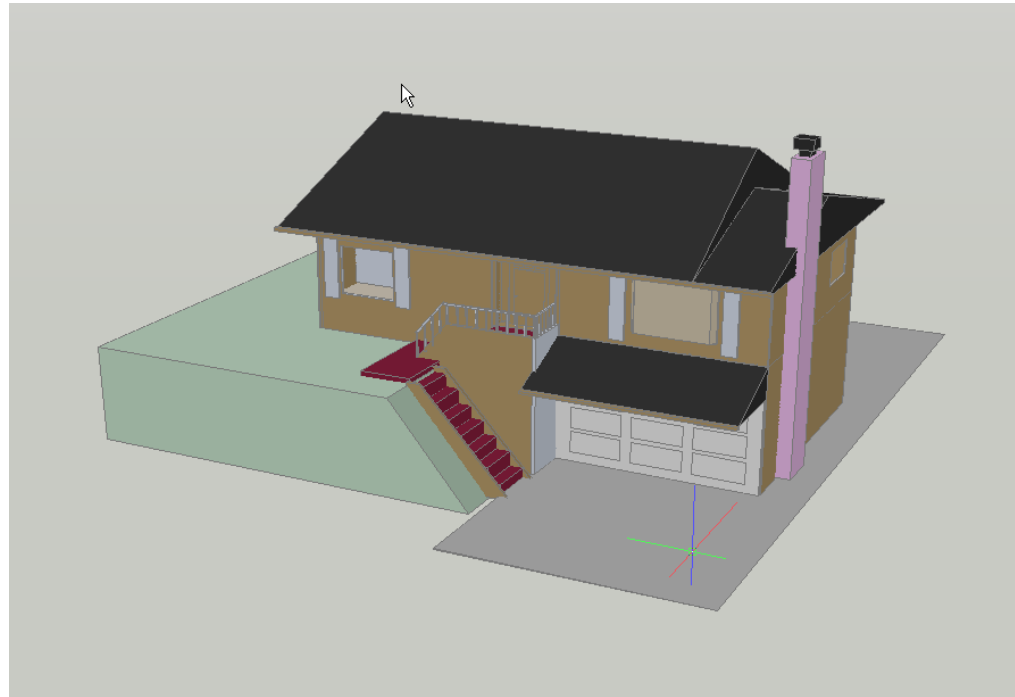
### Produkte

- AutoCAD 2008
- AutoCAD Architecture 2008
- AutoCAD Civil 3D 2008
- AutoCAD Map 3D 2008

# Autodesk Labs

Strandhaus am Starnberger See

Strandhaus am  
Starnberger See



# Kundenbeispiele



# Kundenbeispiele

Ludwigsburg

[C:\MS\event\Forum Freie GI\Ludwigsburg\stadtmodell\\_abs.kml](C:\MS\event\Forum Freie GI\Ludwigsburg\stadtmodell_abs.kml)

Leonberg/ Bamberg

[C:\MS\event\Forum Freie GI\Leonberg\Leonberg\\_Presales\\_GoogleEarth.kmz](C:\MS\event\Forum Freie GI\Leonberg\Leonberg_Presales_GoogleEarth.kmz)

[C:\MS\event\Forum Freie GI\Leonberg\Bamberg\\_Dom+Residenz\\_0825.kmz](C:\MS\event\Forum Freie GI\Leonberg\Bamberg_Dom+Residenz_0825.kmz)





# Resümee

- **Nutzen der Möglichkeiten von Google Earth/ Maps**
  - Datennutzung/-weitergabe an eine größere Anwendergruppe
  - Lokale Daten auf dem digitalen Globus
  - Publizieren von Ergebnissen
  - Vielfältige Anwendungsmöglichkeiten für GIS-Daten:
    - Haltestellen ÖPNV
    - Denkmalkataster
    - Baulückenkataster
    - Spielplätze
    - ...
  
- **Wichtig für GIS-Anwender**
  - Datensicherheit
  - Genauigkeit
  - Informationen über die Daten, z.B. Zeitpunkt der Erfassung, .....



Autodesk®