



FORUM

Globale GIS-Trendsetter

Google, Microsoft & Co.

Entdecken Sie Ihre Stadt !
Luftbilder hochauflösend und punktgenau im Internet

Andreas Müller
GeoContent GmbH

Oldenburg
29.06.2007



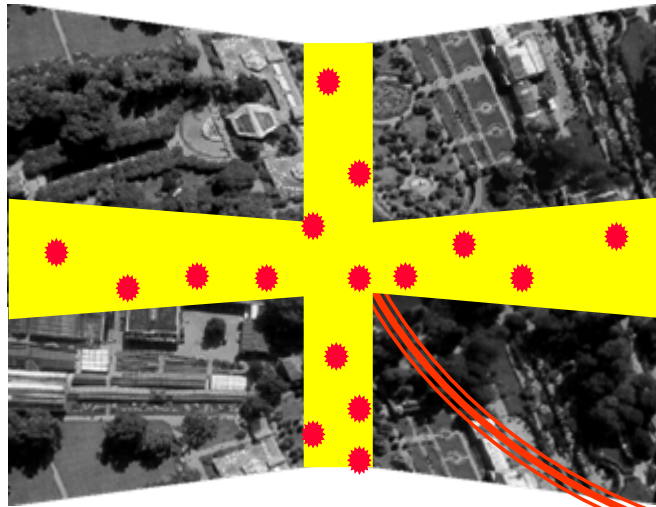
- **flächendeckend**
- **aktuell**
- **hochauflösend**
- **präzise**
- **digital**
- **integrierbar**





- **DMC (Zeiss/Intergraph)**
- **Ultracam (Vexcel)**
- **HRSC (DLR)**
- **ADS40 (Leica)**

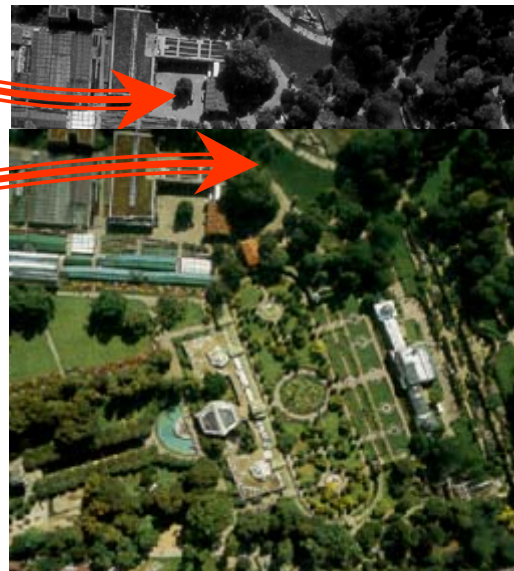




 tie point area

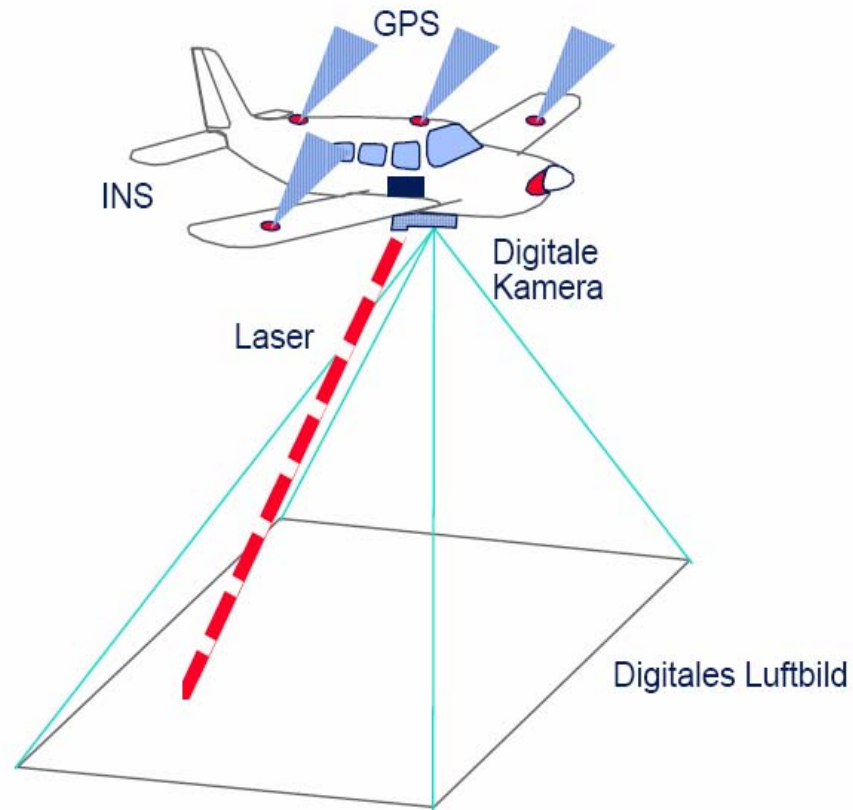
Bildmosaik

- DMC 4 kalibrierte Köpfe
- Geometrische und radiometrische Korrektur
- Mosaiking
- PAN-Kanal
- RGB-Kanäle
- CIR-Kanal



- **Digitales Orthophoto-Mosaik vor und nach radiometrischer Farbanpassung und Überarbeitung**

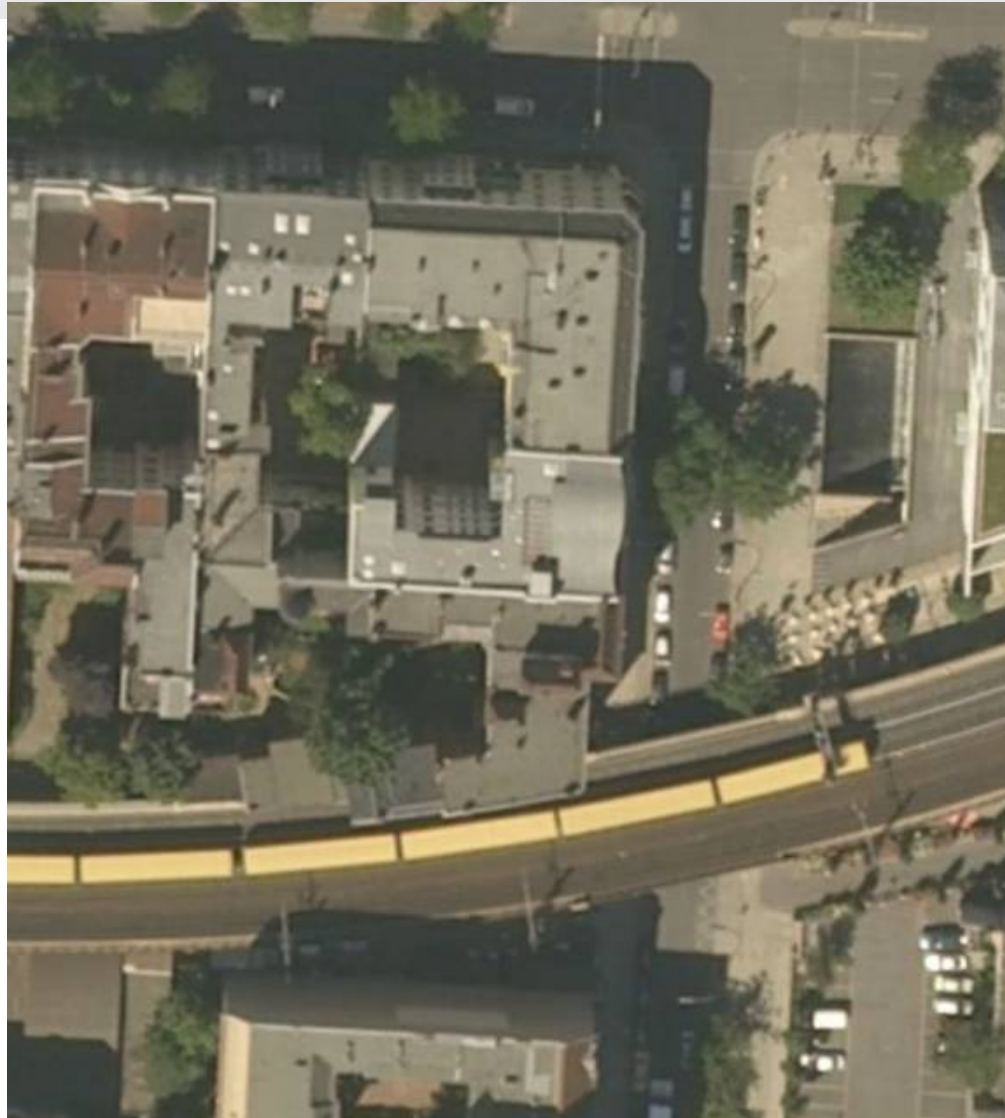




- **On-the-flight Produktion von Orthophotos und Geländemodellen**







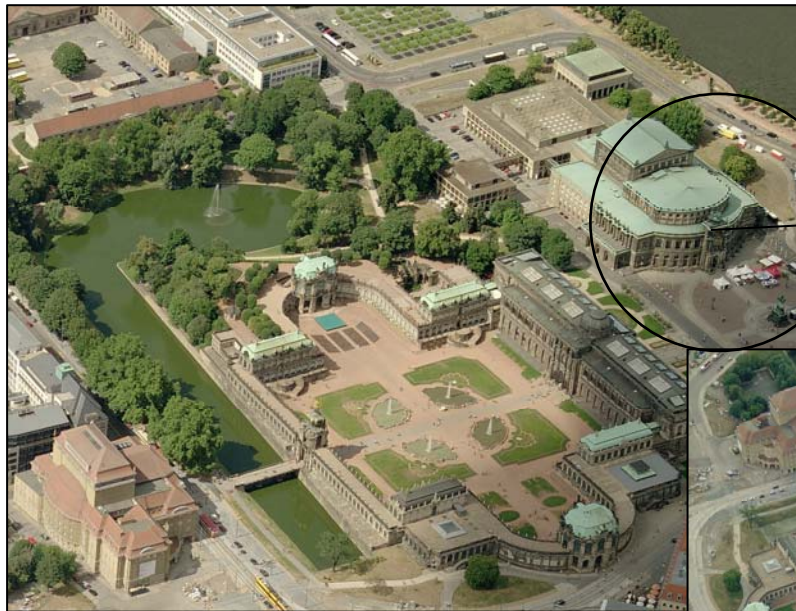




interessant







Dresden, Semperoper und Zwinger, Südansicht

-Schrägaufnahmen aus allen
Perspektiven der 4
Himmelsrichtungen, sowie
Nadiraufnahmen

-GIS-Anbindung über ein
Integrationstool möglich

-Vollständig georeferenziert



Haupteingang
zur Semperoper
im Detail

- Auflösung von
60cm bis 15cm pro
Pixel



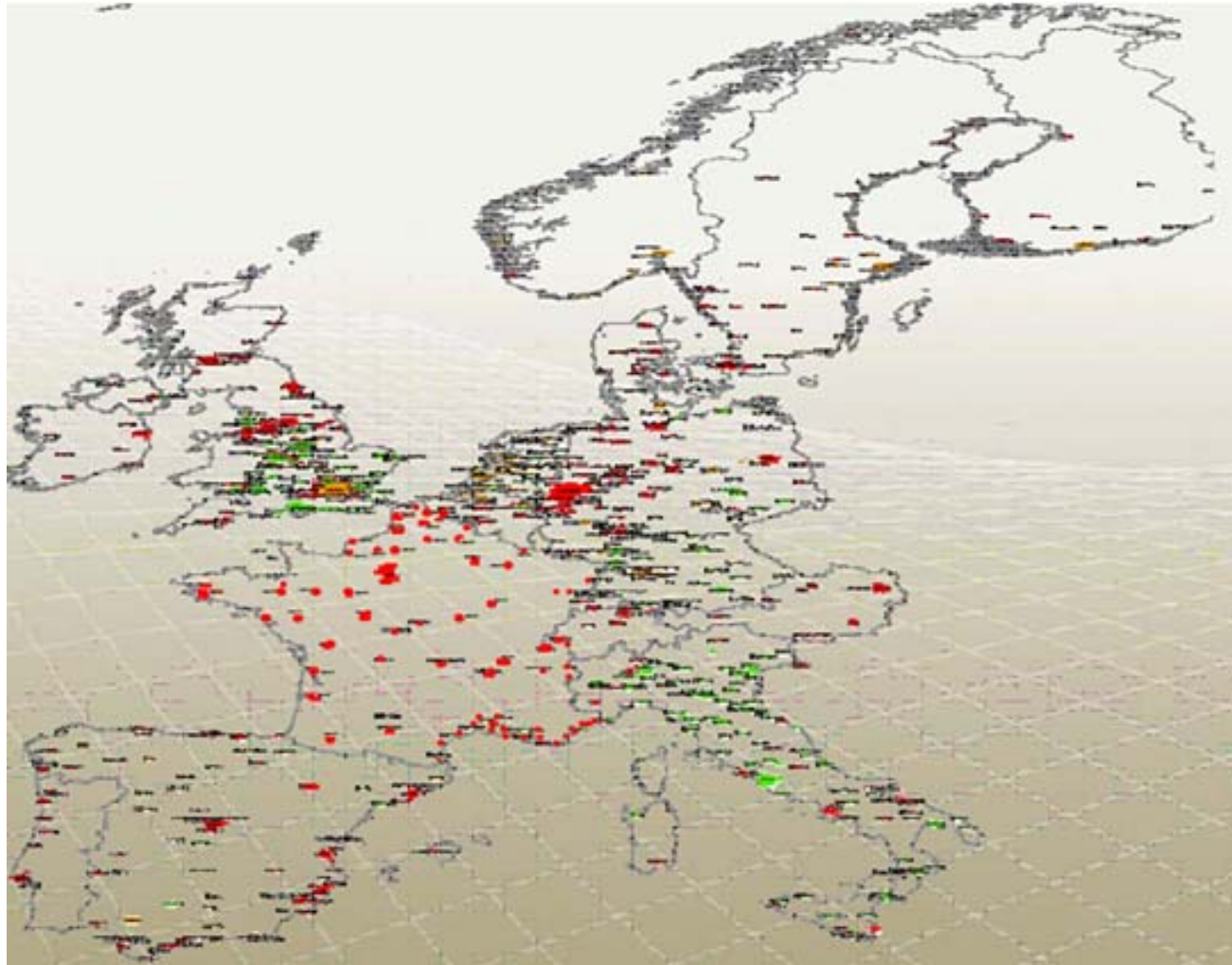
Ostansicht

- Von jedem Standort mehrere Ansichten aus Schrägluftperspektive



- 3-Dimensionale Messung von Flächen, Höhen und Entfernungen





- Austria
- Belgium
- Denmark
- Finland
- France
- Germany
- Great Britain
- Ireland
- Italy
- Luxembourg
- Netherlands
- Norway
- Portugal
- Spain
- Sweden
- Switzerland



Wo geht die Reise hin?



■ Desktop wird zum „Globetop“





Microsoft



DIGITALGLOBE®



YAHOO!®



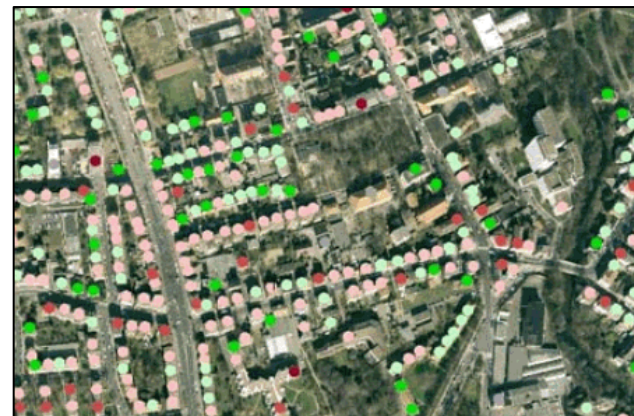
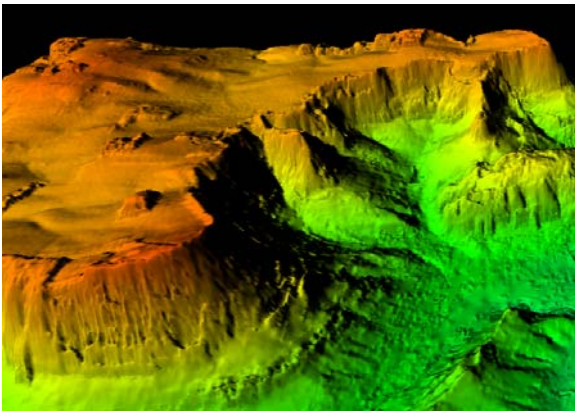
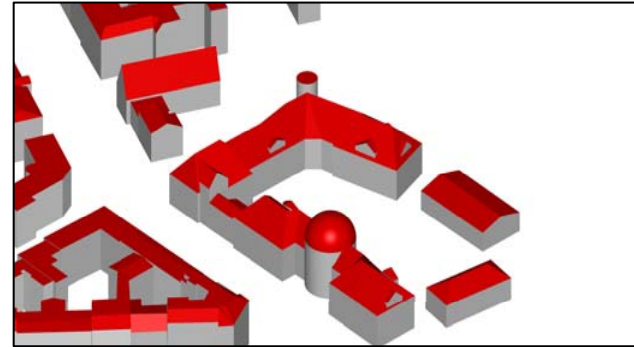
Google™



NAVTEQ™



GeoEye



Stadtplandienst.de | Kundenbereich | Newsletter | Kontakt | Impressum | AGB | Kurzfassung der AGB | Datenschutz | Euro-Cities AG

Stadtplandienst®

Straßen und Objektsuche | Route berechnen | Koordinaten suchen

PLZ: 26121 | Ort: Oldenburg (Oldenburg) | Suche: Straße Objekt/Ortsteil | Suchtext: Escherweg 1 |

! Die Suche hat Orte mit gleichem Namen gefunden. >> Zur Ergebnisliste

Karte | **Luftbild**

Maßstab 1:10.000 |

Regionales

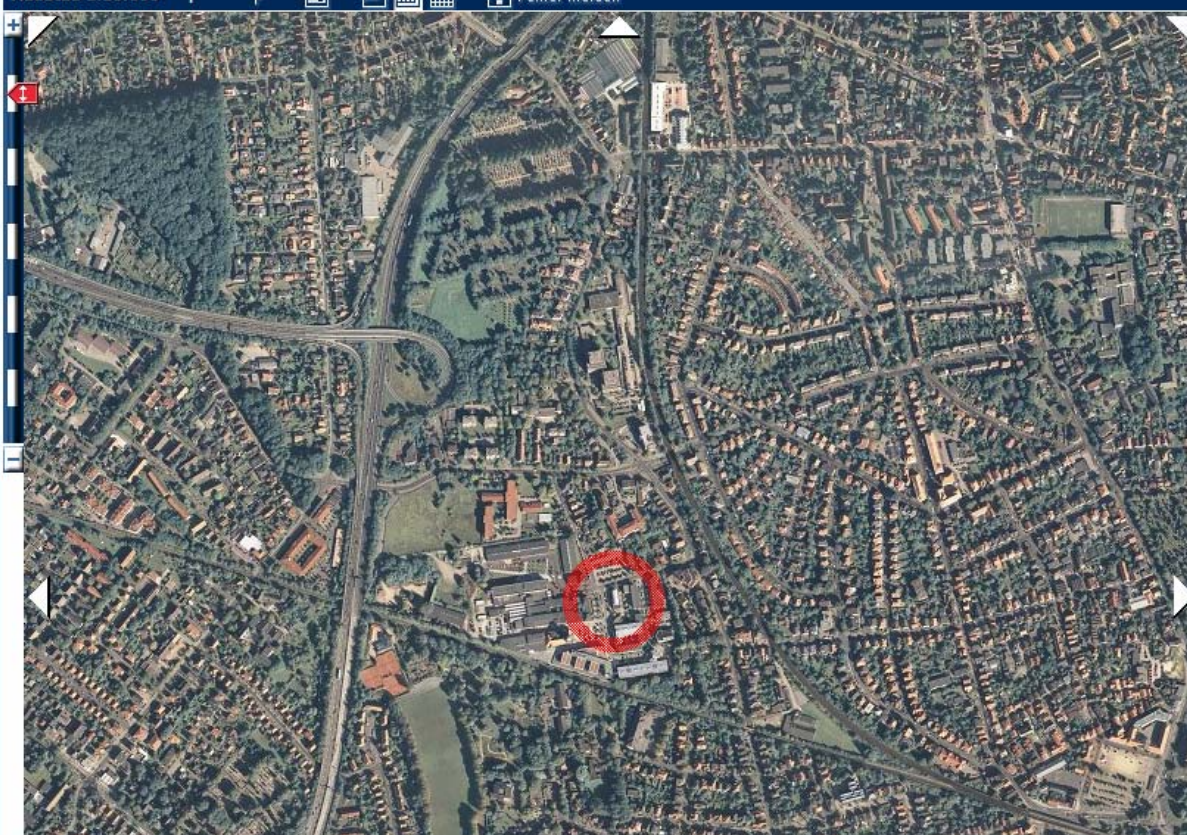

Im Kartenfenster sehen Sie:

- Ausgehen
- Bilder
- Geographie
- Gesundheit
- Kunst&Kultur
- Öffentliche Einrichtungen
- Sport
- Übernachtung
- Verkehr

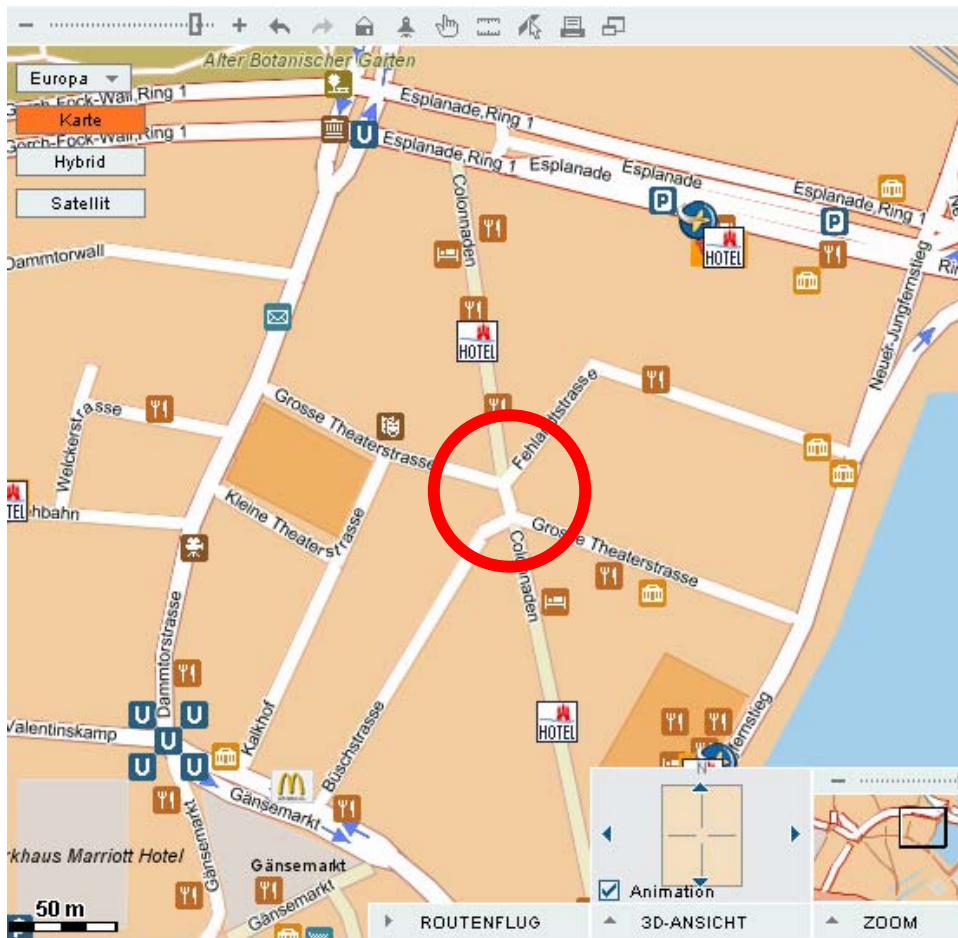
Wetter: Heute 29.06.07
etwas Regen, 17°C
>> mehr

Online-Shop für diese Adresse

Deutschland | Region | **Ort**



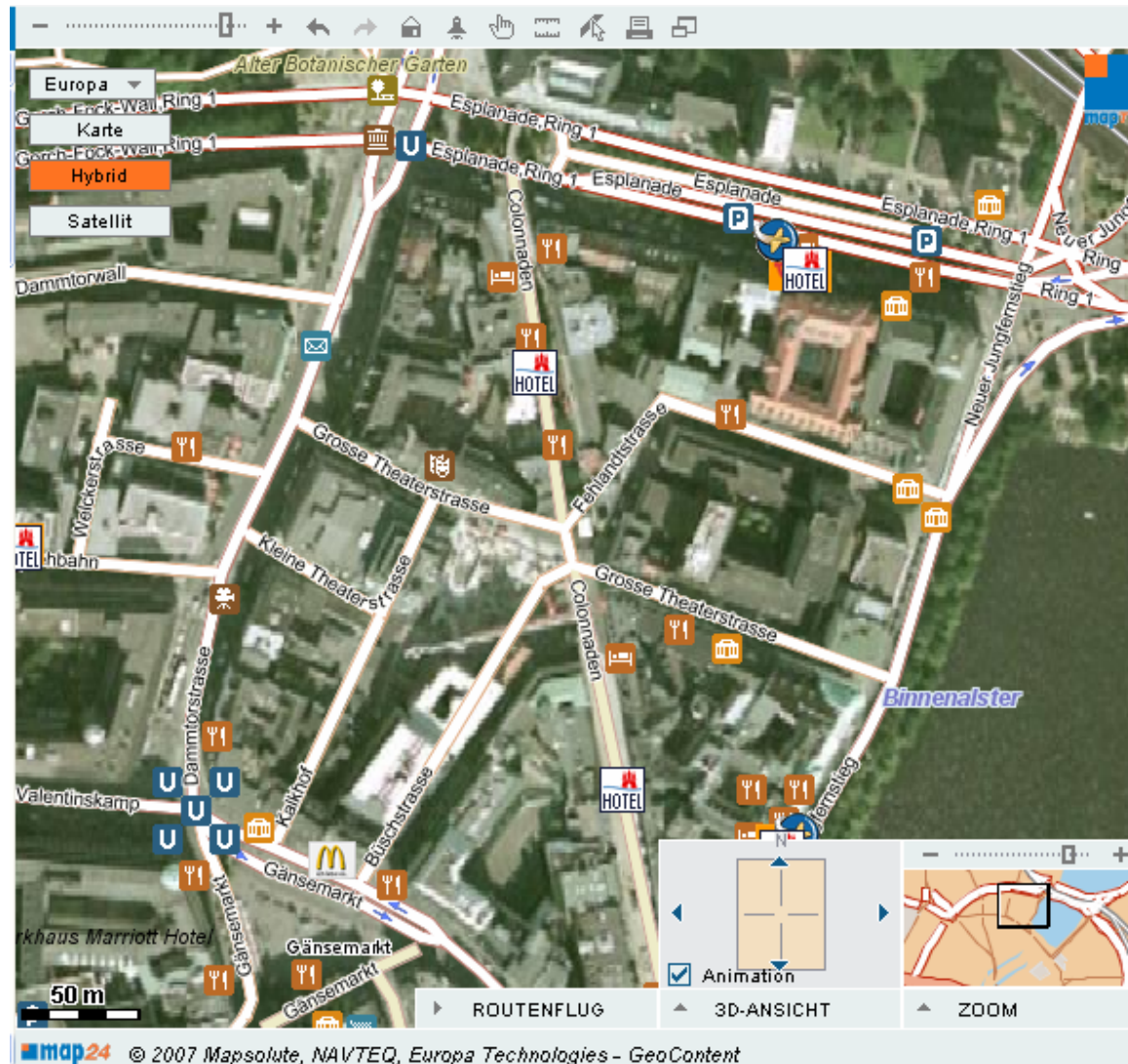
■ Hamburg - city

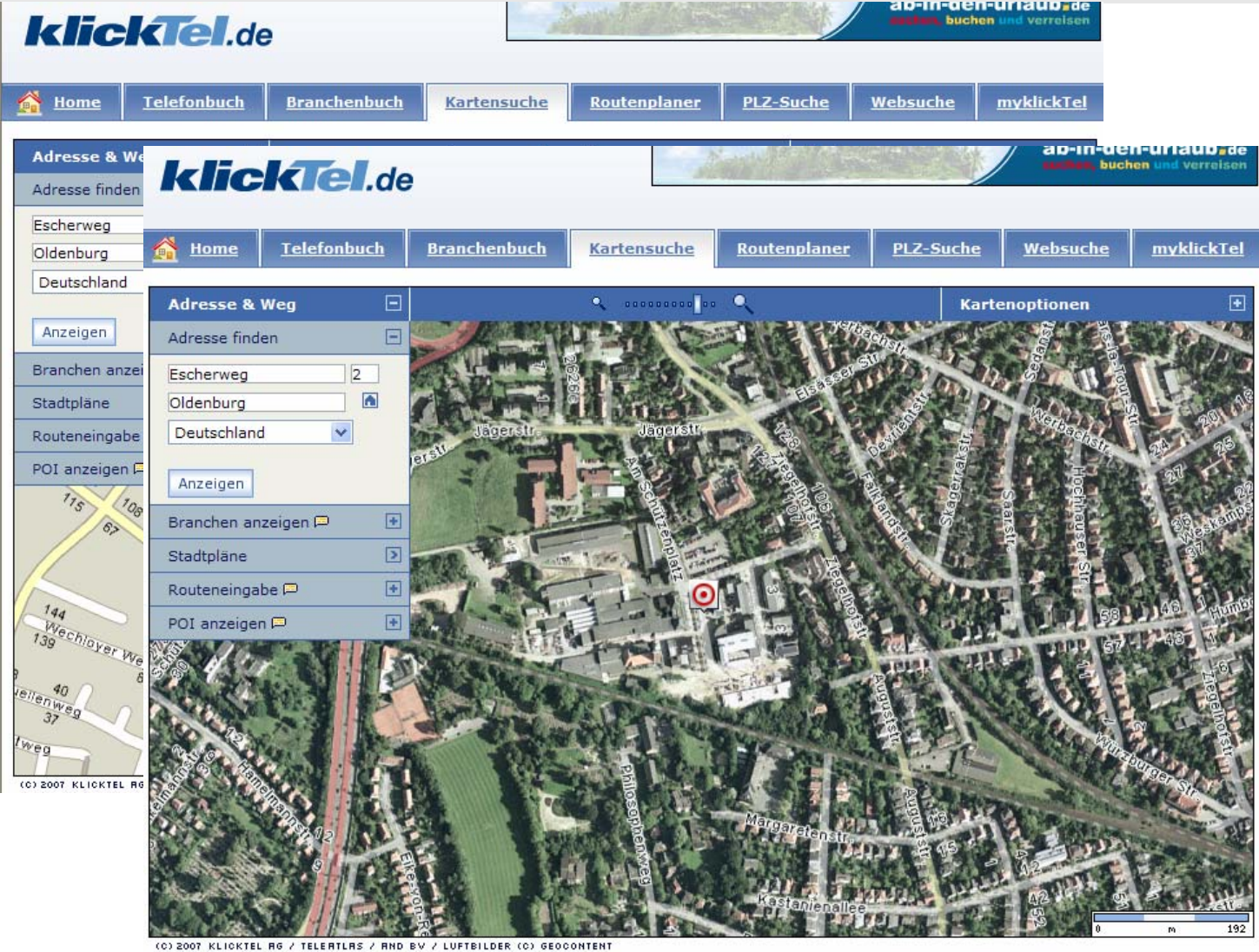


map24 © 2007 Mapsofline, NAVTEQ, Europa Technologies



Copyright Euro-Cities AG



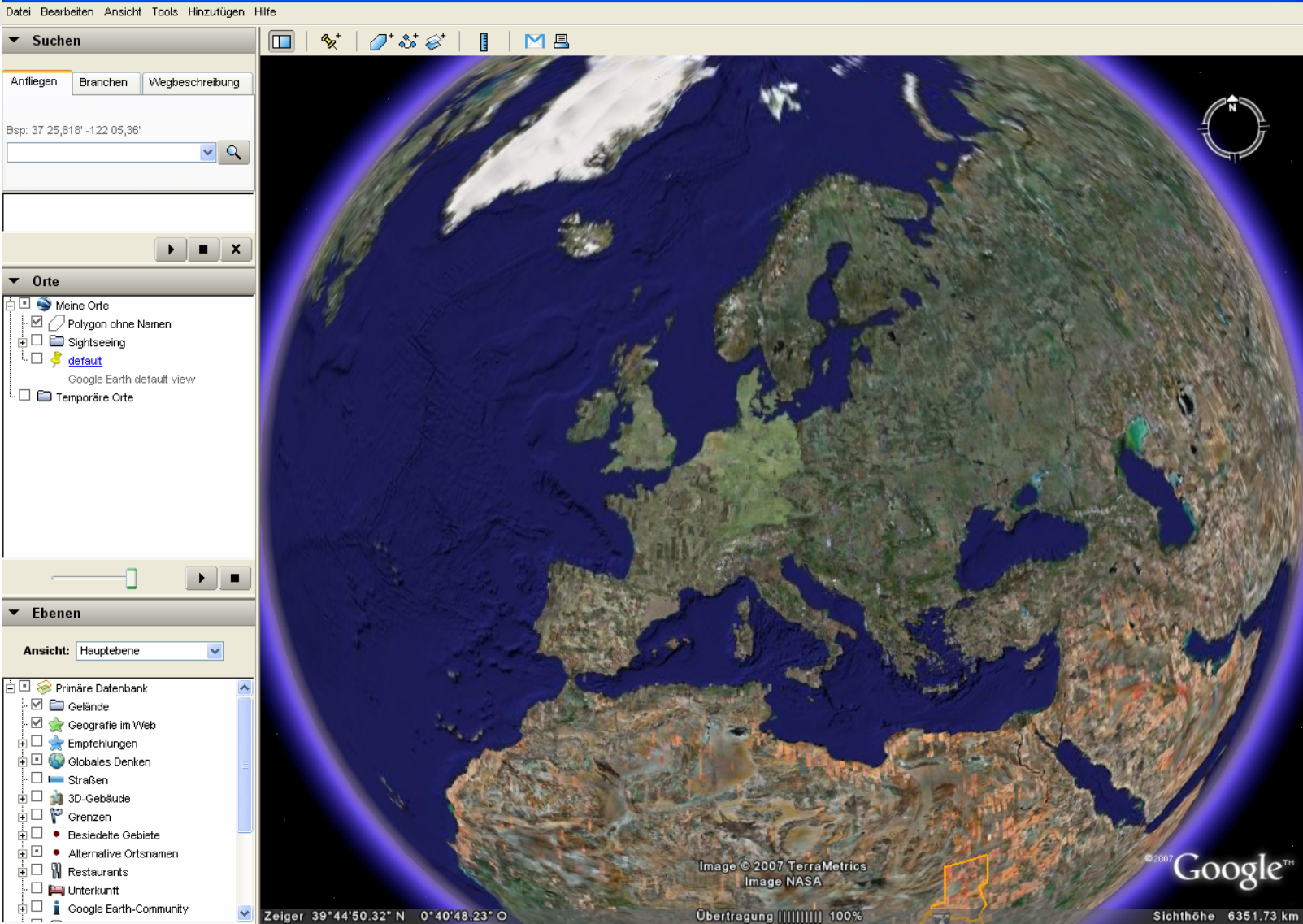


The screenshot displays the klickTel.de website interface. At the top, there is a navigation bar with links for Home, Telefonbuch, Branchenbuch, Kartensuche, Routenplaner, PLZ-Suche, Websuche, and myklickTel. Below this, a search section titled 'Adresse & Weg' contains input fields for 'Adresse finden', 'Escherweg', 'Oldenburg', and 'Deutschland'. A sidebar on the left shows a list of search results with a small map snippet. The main content area features a satellite map of Oldenburg with a red target icon. A search panel is overlaid on the map, containing the same search criteria as the top section. The map includes street names such as Jägerstr., An Schützenplatz, and Kastanienallee. A scale bar at the bottom right of the map indicates 0 to 192 meters. Copyright information at the bottom reads: (C) 2007 KLICKTEL RG / TELEATLAS / AND BV / LUFTBILDER (C) GEOCONTENT.

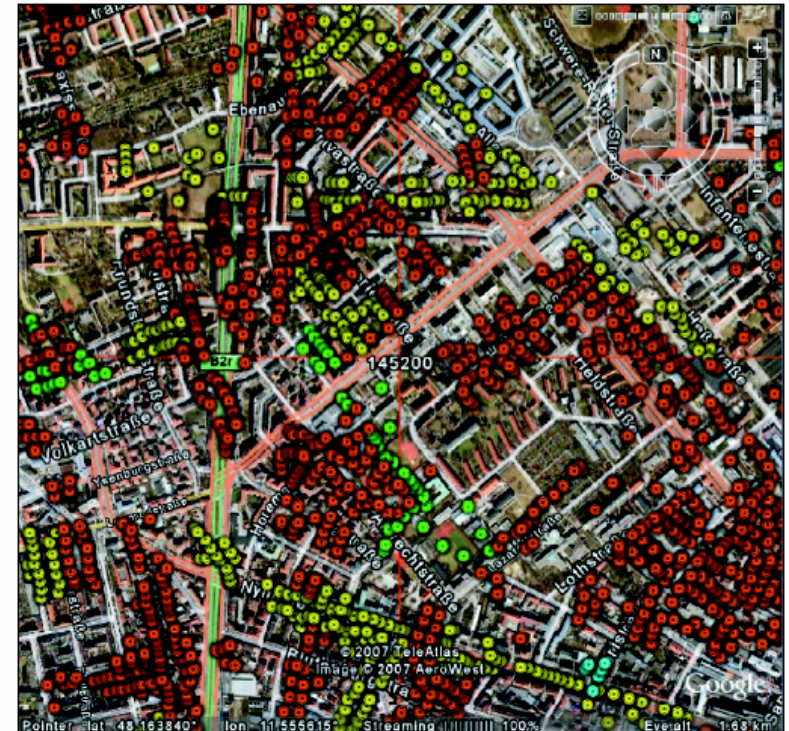
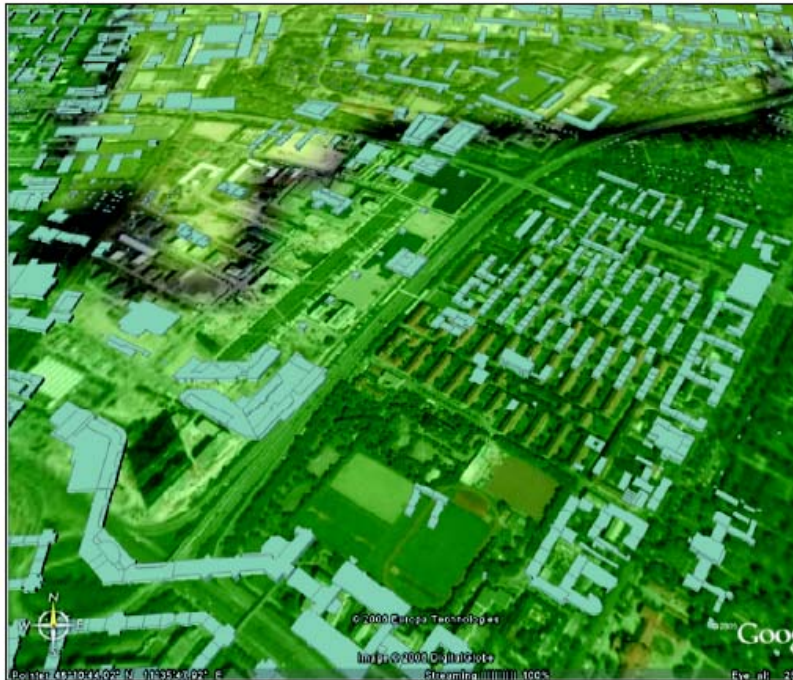
Earth Viewer: Virtual Earth



Earth Viewer: Google Earth

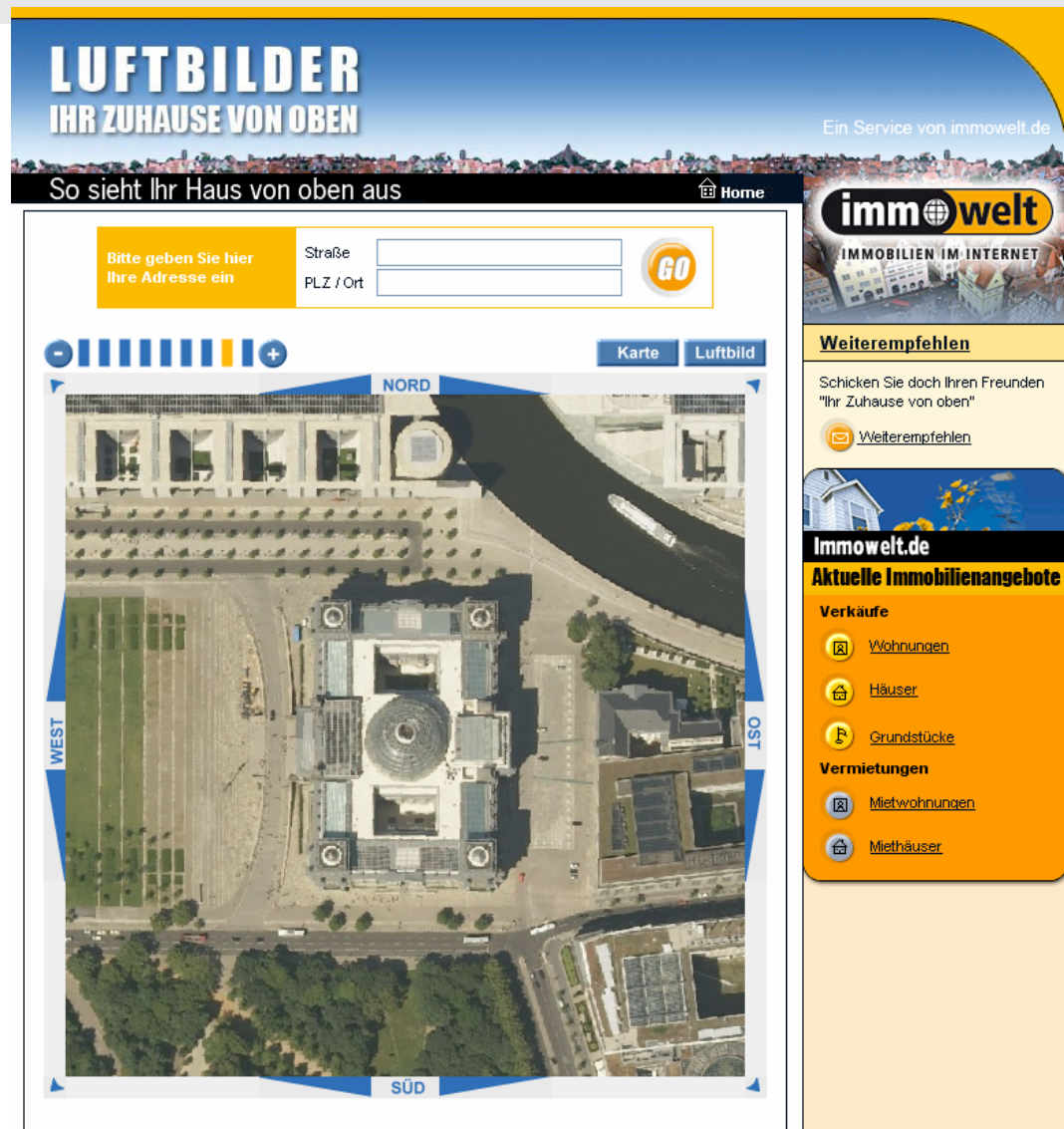


■ Bodenrichtwerte und Bevölkerungsdaten in Google Earth



Luftbildportal der
Immowelt AG Nürnberg

www.immowelt.de
luftbilder.immowelt.de



LUFTBILDER
IHR ZUHAUSE VON OBEN

Ein Service von immowelt.de

So sieht Ihr Haus von oben aus [Home](#)

Bitte geben Sie hier Ihre Adresse ein

Straße

PLZ / Ort

GO

Karte **Luftbild**

NORD

WEST

OST

SÜD

immowelt
IMMOBILIEN IM INTERNET

Weiterempfehlen

Schicken Sie doch Ihren Freunden "Ihr Zuhause von oben"

[Weiterempfehlen](#)

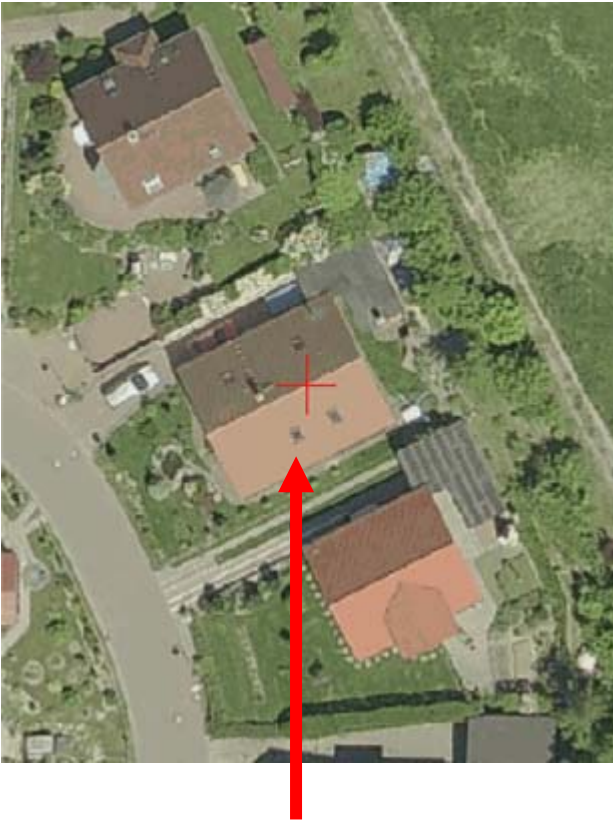
Immowelt.de
Aktuelle Immobilienangebote

Verkäufe

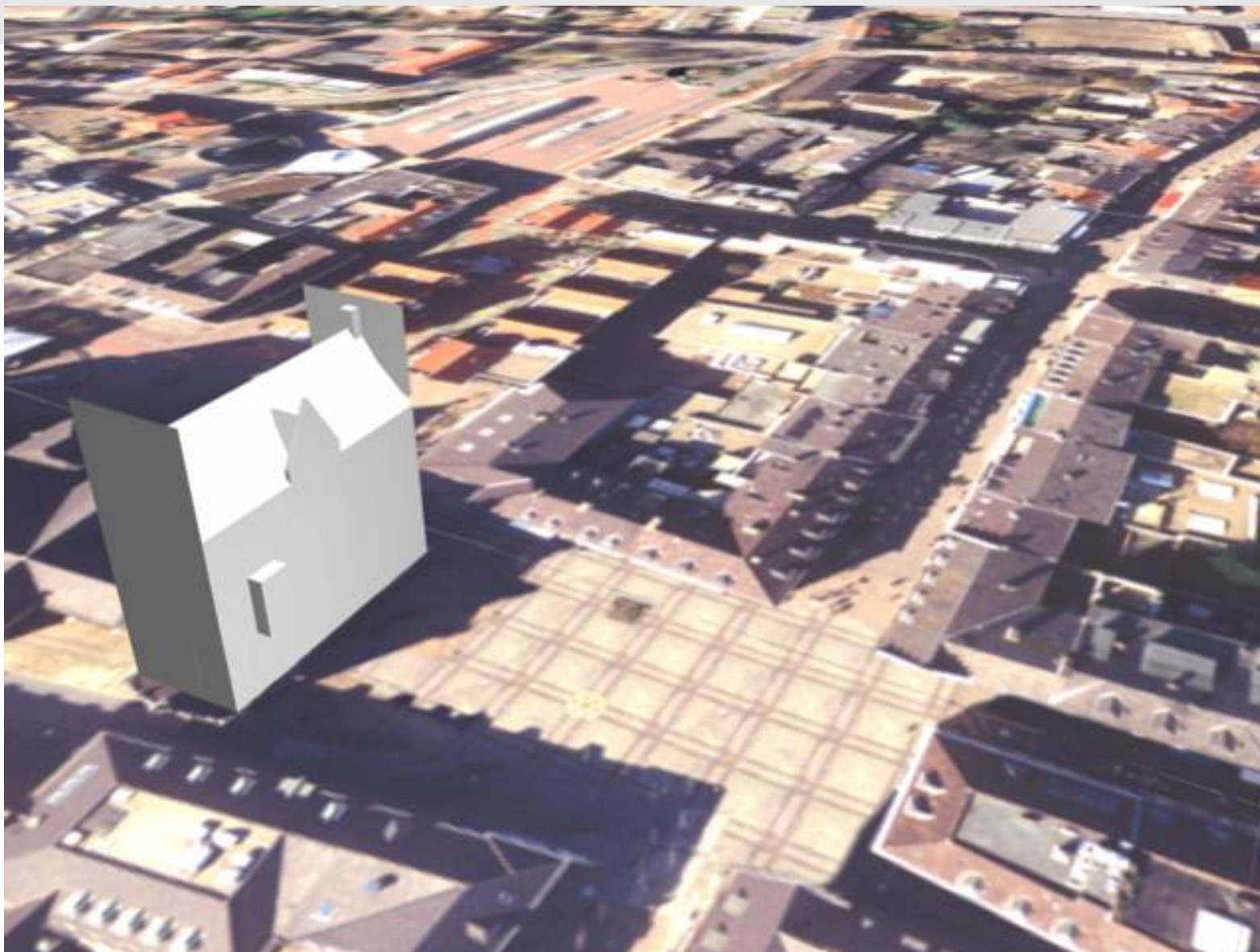
- Wohnungen
- Häuser
- Grundstücke

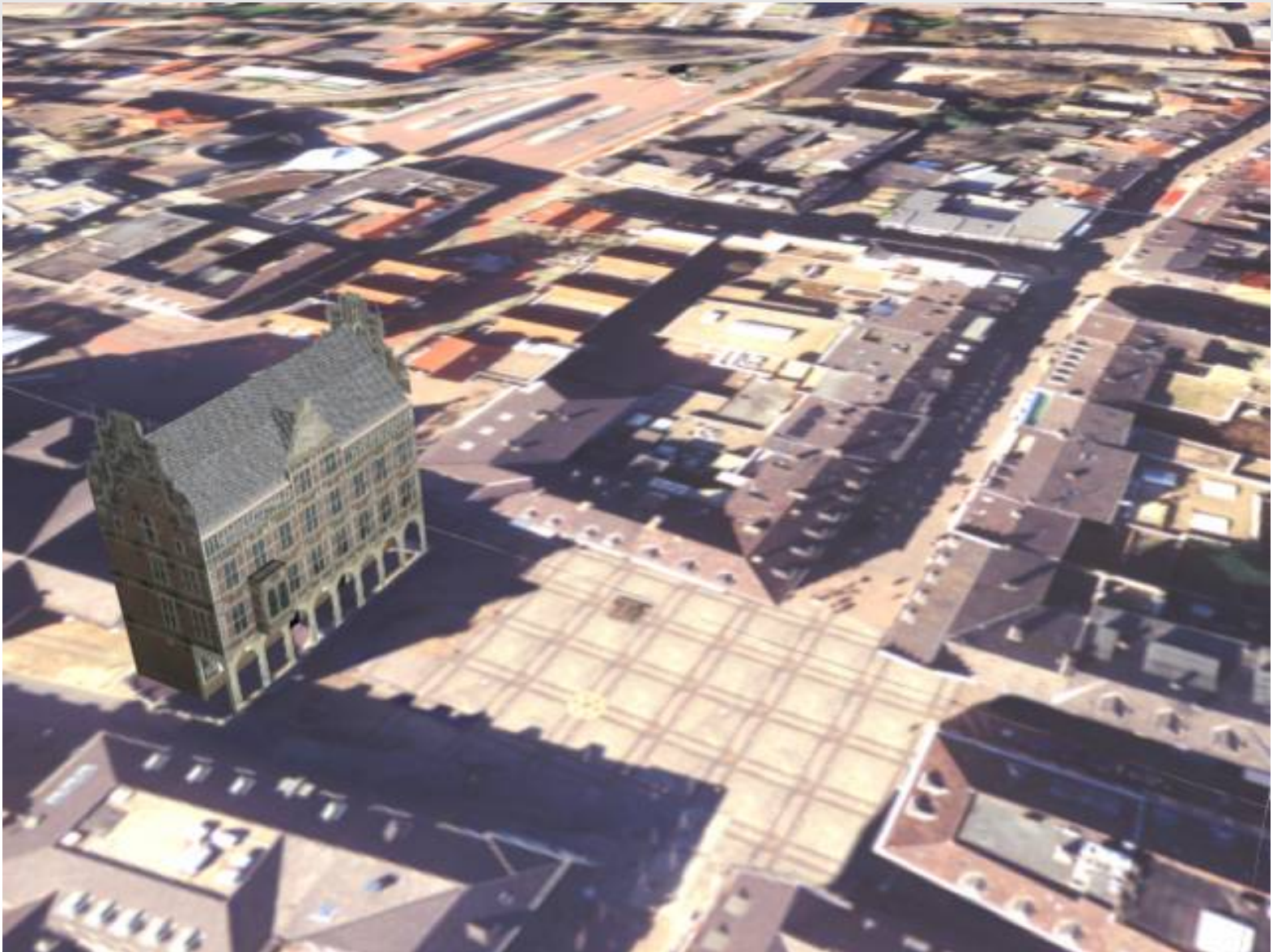
Vermietungen

- Mietwohnungen
- Miethäuser



Kiefernweg, 16a, 13558 Rostock







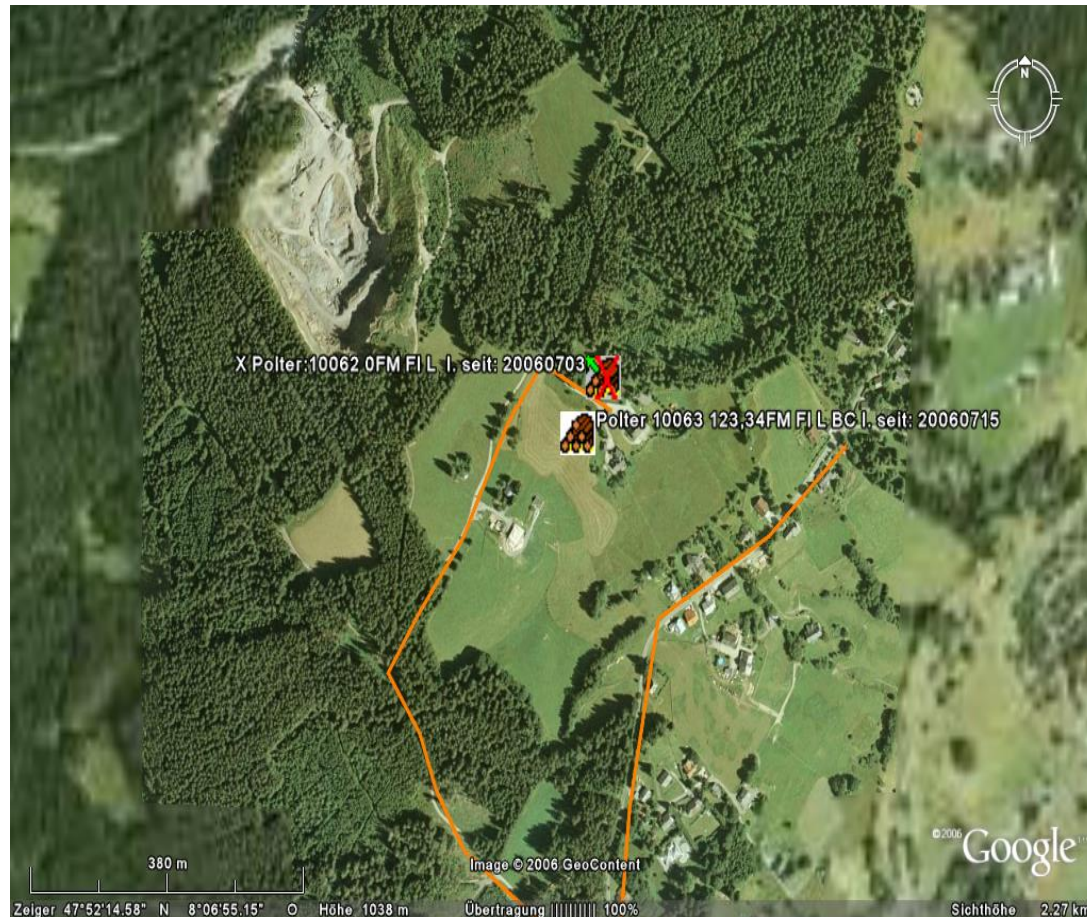


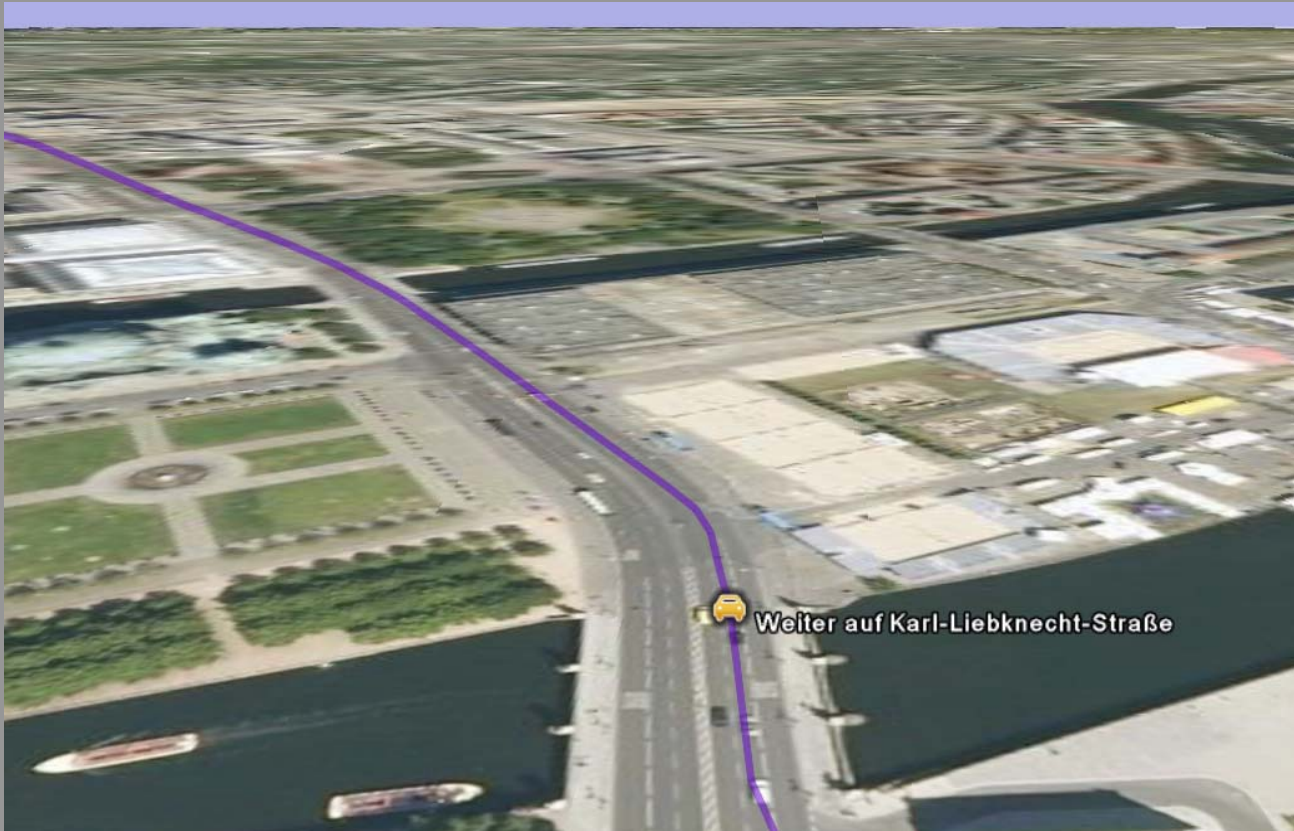
Pictometry 3D



- **Weltweite Plattform für geographische Informationen**
- **Content is King (Geodaten, Premium Content)**
- **Services (Immobilien, Handel, Tourismus, Logistik,...)**
- **Technologien und „Baukasten“ für interaktive Kartenanwendungen**
- **Sensoren**
- **Mobile, LBS**
- **Anwendungsfelder: „Ideenpool Mashups“**







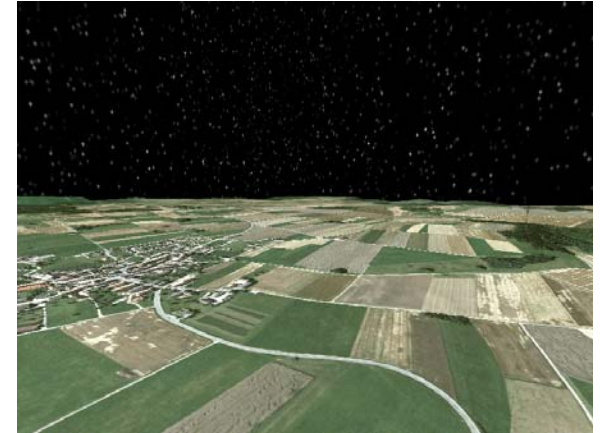
200 m

Dest.: 4 km

Arr: 15.28

**POI:
Crossing
River Spree**

Dreidimensionaler Routenüberflug vor dem Tourstart

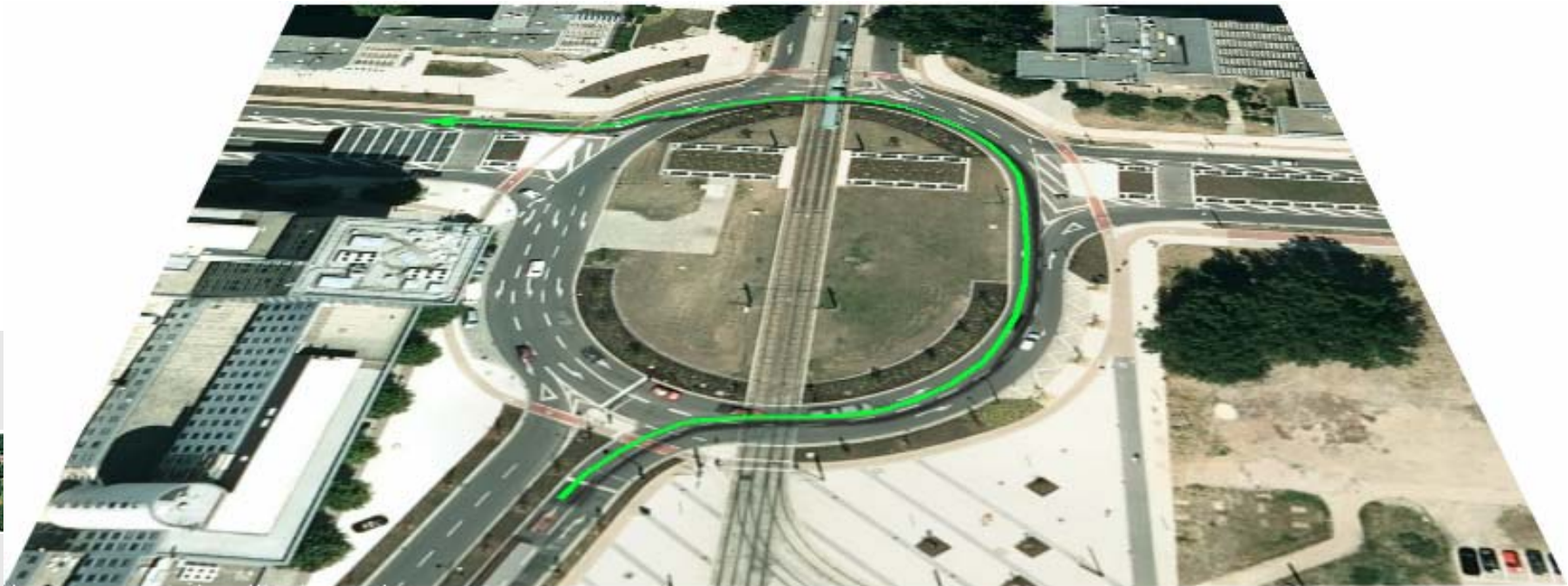


Echtzeit generierte Luftbilddaten in 3D (GeoContent Online-Renderer)



Der Magdeburger Dom als Landmark (links) und als Luftbild (rechts)

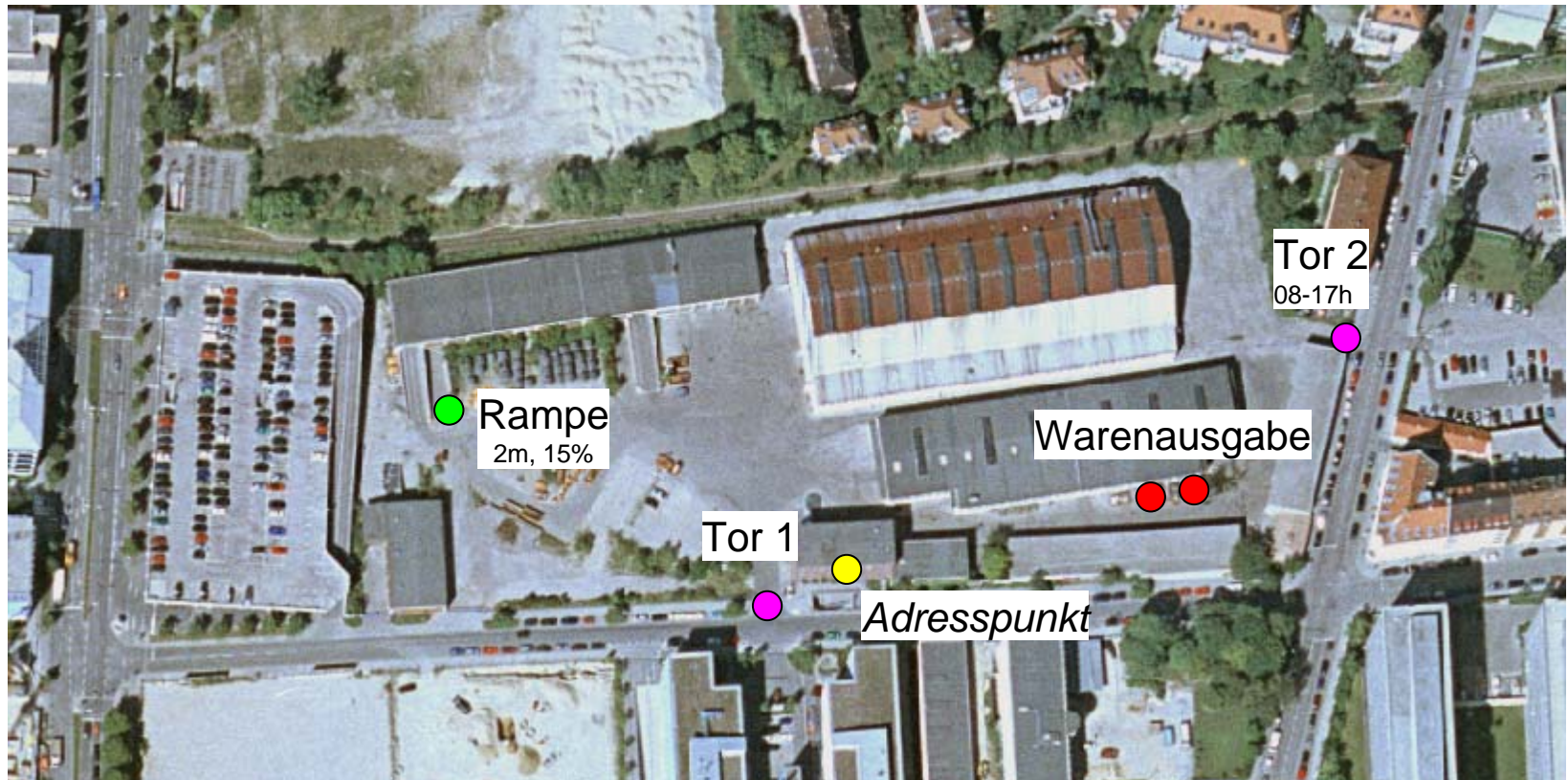
Webbasierte Navigationslösungen Luftbilder für komplexe Kreuzungen

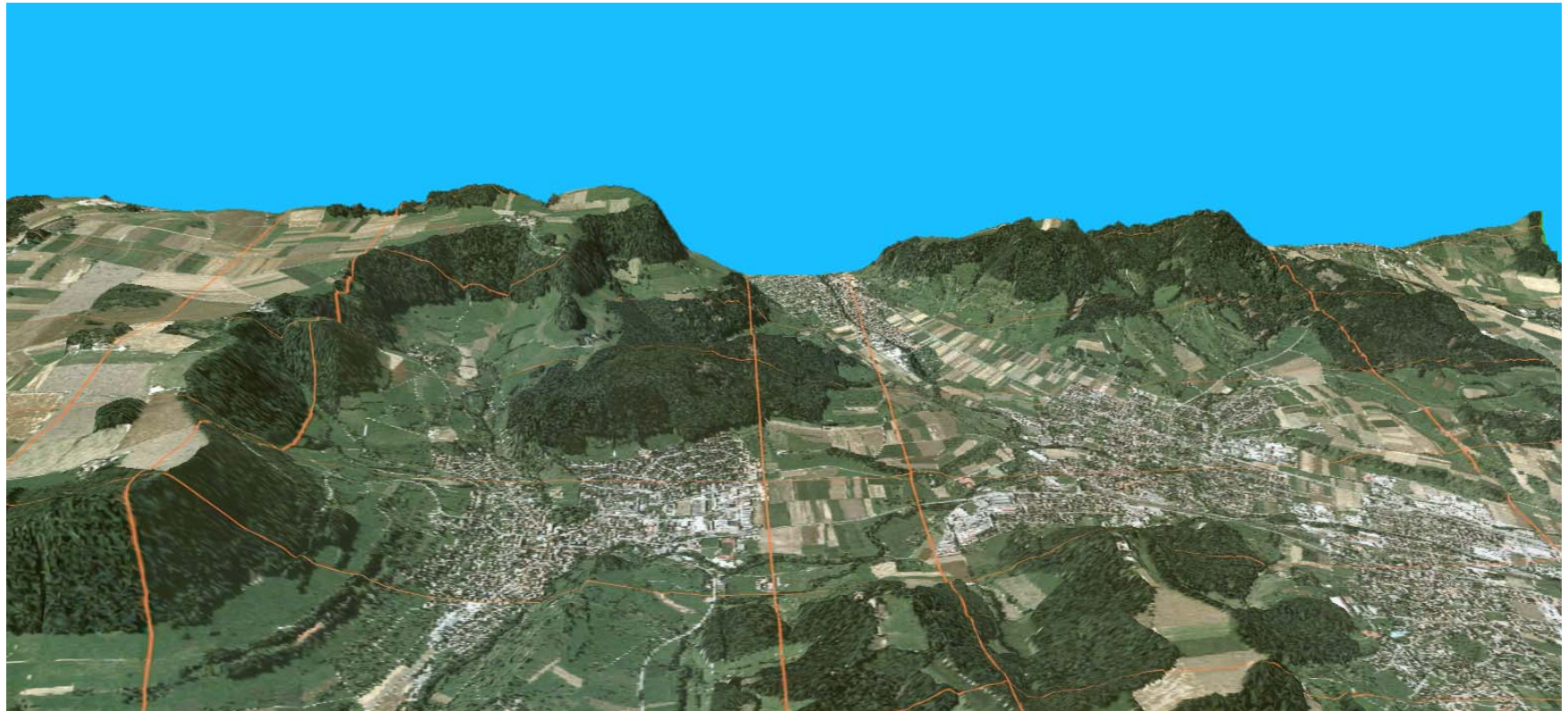


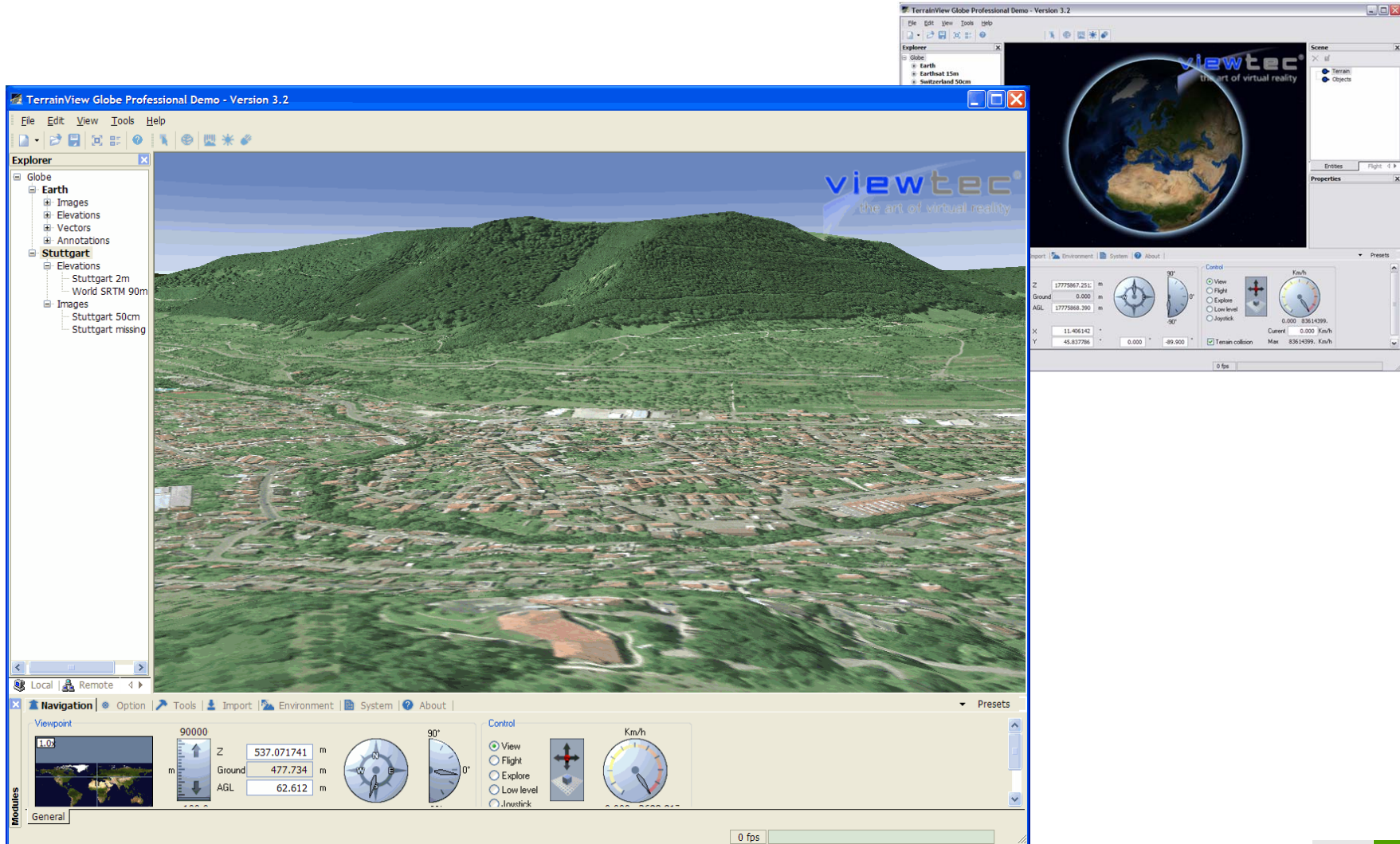
- **Anzeige von Kreuzungsbereichen zur Unterstützung des Autofahrers**
- **Einblendung von Routeninformationen im Luftbild zur Vereinfachung des Spurwechsels**
- **Einbindung von Landmarks zur Orientierungshilfe**
- **Gesprochene Informationen für den Fahrer (Entertainmentsysteme)**



■ Geokodierung von Objekten (POI) mit spezifischen Attributen







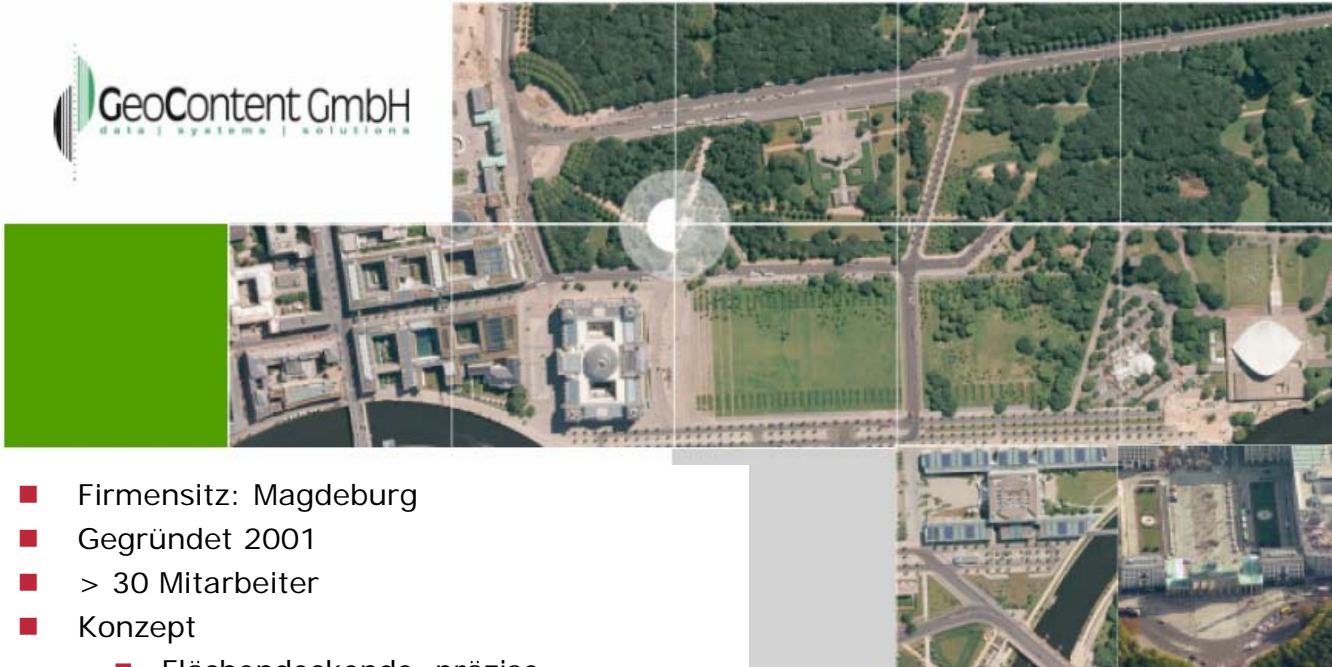
Earth Viewer sind derzeit die Impulsgeber im Geoinformationsmarkt

- **Google: >25 % der Erdoberfläche sind mit hochauflösenden Rasterdaten abgedeckt**
 - Deutschland flächendeckend mit hoher Präzision
- **Virtual Earth: seit Anfang 2007 für 60 deutsche Städte Birds-Eye Ansichten**

- **Intuitive Bedienbarkeit und innovative Funktionen der Systeme**
- **Massenmarkt und GI-Experten, Geoinformationen sind weltweit verfügbar**
- **Suchmaschine und Werbeplattform**
- **Neue Anwendungen**
- **Hohe Akzeptanz durch präzise Geoinformationen**

GIS-Anwender

- **Daten sind im Online-Modus hinterlegt**
- **Lizenzrechte bzgl. Daten müssen beachtet werden (B2B-Lizenz)**



- Firmensitz: Magdeburg
- Gegründet 2001
- > 30 Mitarbeiter
- Konzept
 - Flächendeckende, präzise Geoinformationen
 - Kernprodukt: Digitale Luftbilddaten
 - Ergänzt um 3D-Höhen, -Gebäude, hausgenaue Adressdaten, Schrägaufnahmen, ...
 - Data – Systems - Solutions

Sales partner



Technology partner



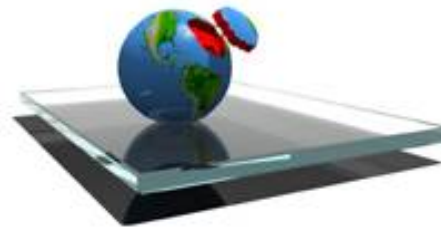
Content partner



Referenzen (Auswahl)



Vielen Dank für Ihre Aufmerksamkeit !



Andreas Müller
mueller@geocontent.de

Kontakt

GeoContent GmbH
Goethestraße 49
39108 Magdeburg
Tel. 0391-40002-0
Fax 0391-40002-199
info@geocontent.de
www.geocontent.de

