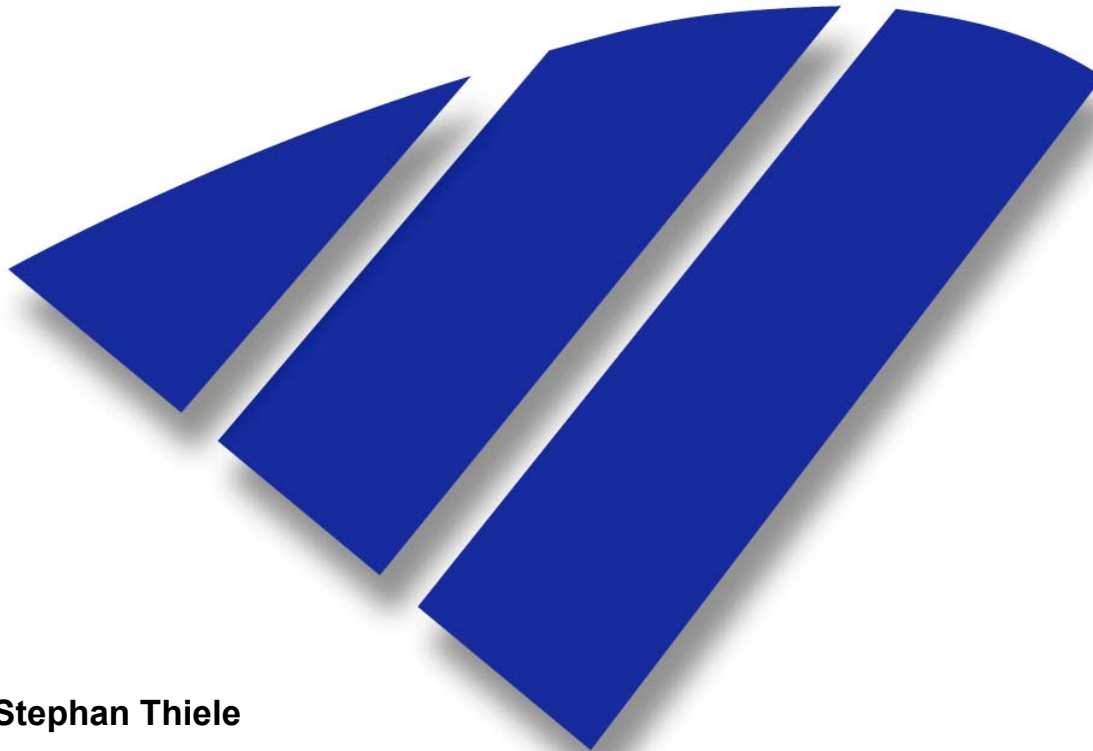


Optimierte Standortsuche für Filialisten mit Geoinformationssystemen

GIN-Forum Geomarketing
Oldenburg, 28.04.2004

Menschen beraten

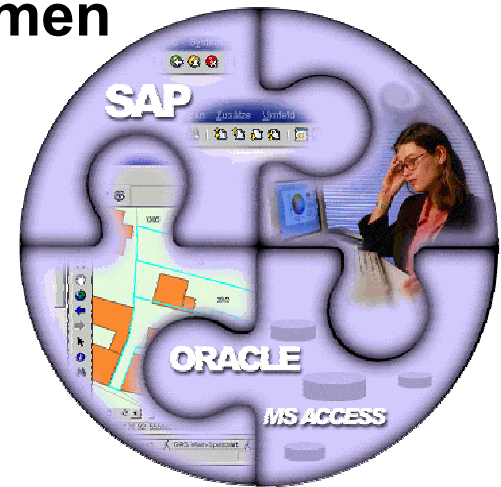
Wir zeigen die Wege auf – Sie entscheiden



Stephan Thiele

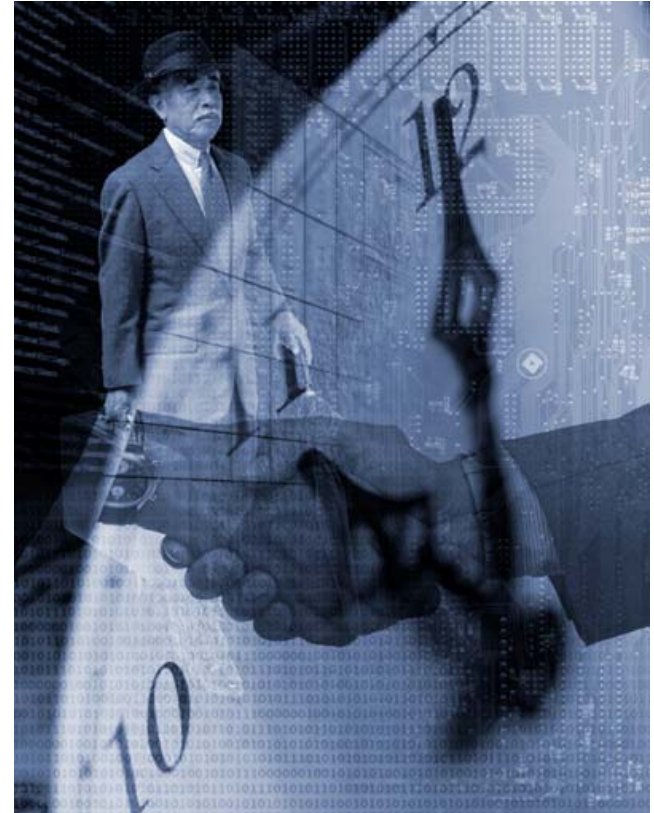
Inhalte

- /// **Kurzvorstellung BTC**
- /// **Aufgaben des Geomarketings**
- /// **Standortanalyse**
- /// **Nutzen von Geomarketingsystemen**



Geschäftsbereiche

- /// **Management- und IT-Consulting**
- /// **Systemintegration und Technologieentwicklung**
- /// **System Management und Systemtechnik**



Standorte der BTC

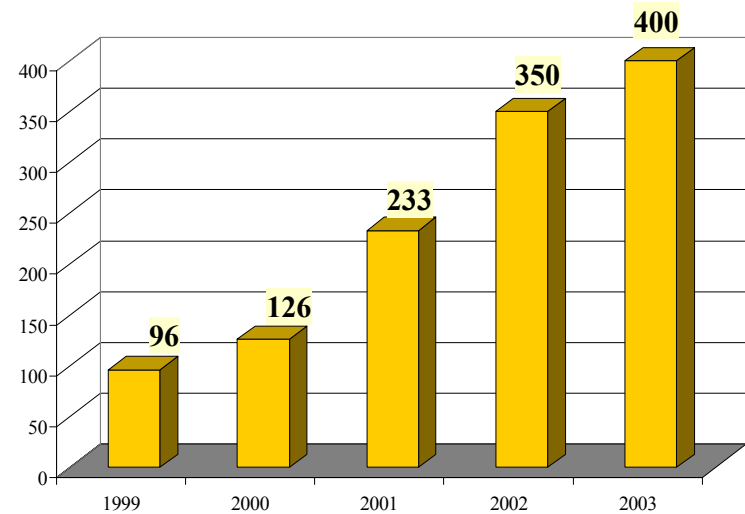
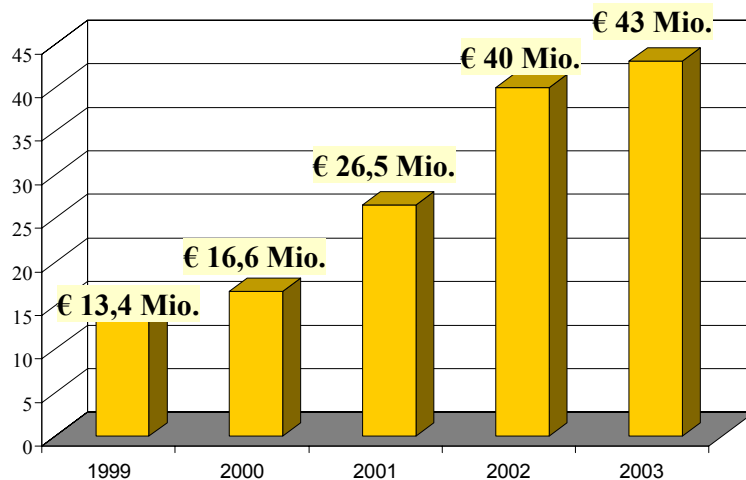


- BTC Geschäftsstellen
- BTC Repräsentanzen

BTC-Gruppe in Zahlen

Mitarbeiterentwicklung

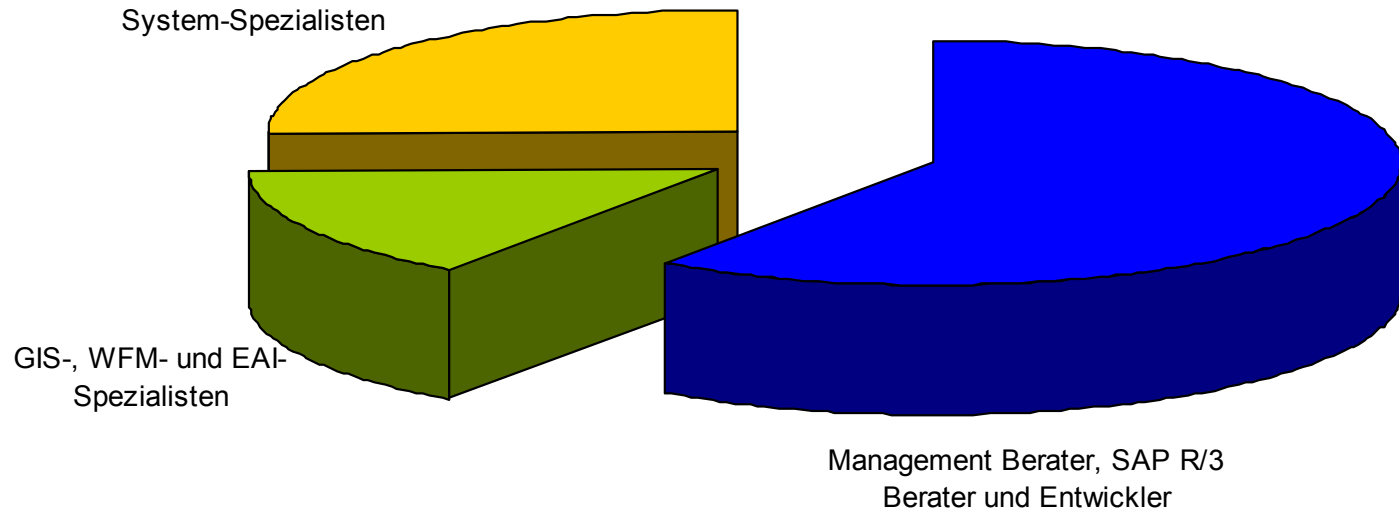
Umsatzentwicklung



* Binnenumsatz eliminiert

BTC - Mitarbeiter / Qualifikationen

- /// 230 Management Berater, SAP R/3 Berater und Entwickler
- /// 50 GIS-, WFM- und EAI-Spezialisten
- /// 85 System-Spezialisten



Leistungsspektrum

**Unser Dienstleistungsspektrum
reicht von IT-Consulting über Systemintegration
bis zu System Management.**



Branchen, Inhalte, Leistungsspektrum

Automotive

Industrie

**Energie-
versorgung**

**Private DL /
Öffentl. DL**

- /// Optimierung von Aufbau- und Ablauforganisationen
- /// Gestaltung und Unterstützung der Veränderungsprozesse
- /// Geschäftsprozessorientierte IT-Strategien
- /// Softwareauswahl, technische und betriebswirtschaftliche Konzeption

Consulting

- /// Implementierung und Betrieb :
 - SAP R/3/ mySAP-Lösungen, Integration weiterer Lösungen/Systeme
 - CRM-, Business Warehouse-, E-Procurement-Lösungen
 - Workflow- und Dokumentenmanagement-Lösungen
 - E-Business-, EAI-,GIS-,WFM-Lösungen sowie deren Kombination
- /// Softwareentwicklung (u.a. Billingsysteme),
- /// Geschäftsprozess-Implementierung unternehmensintern, unternehmensübergreifend

**System-
integration**

- /// SAP Outsourcing/-tasking, ASP
- /// Applikations Hosting
- /// Installation, Betreuung und Betrieb von Server- und Netzwerktechnologien
- /// Rechenzentrumsbetrieb, ...

**System
Management**

GIS - Einsatzmöglichkeiten

Nutzung von GIS-Informationen im Unternehmen für:

- /// logistische Prozess- und Ablaufplanung
- /// Verkehrslenkung
- /// Infrastrukturplanung und Instandhaltung
- /// Geomarketing

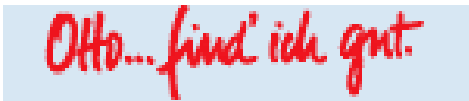


Aufgabenbereiche des Geomarketings



- /// Geomarketing ist Teil von Marketing/Vertrieb
- /// Das Geomarketing unterstützt Unternehmen mit flächigen Vertriebsstrukturen und hohen Kundenzahlen:
 - /// Filialisten
 - /// Banken und Sparkassen,
 - /// Ver- und Entsorger,
 - /// u. a. m.

Geomarketing - für wen ?



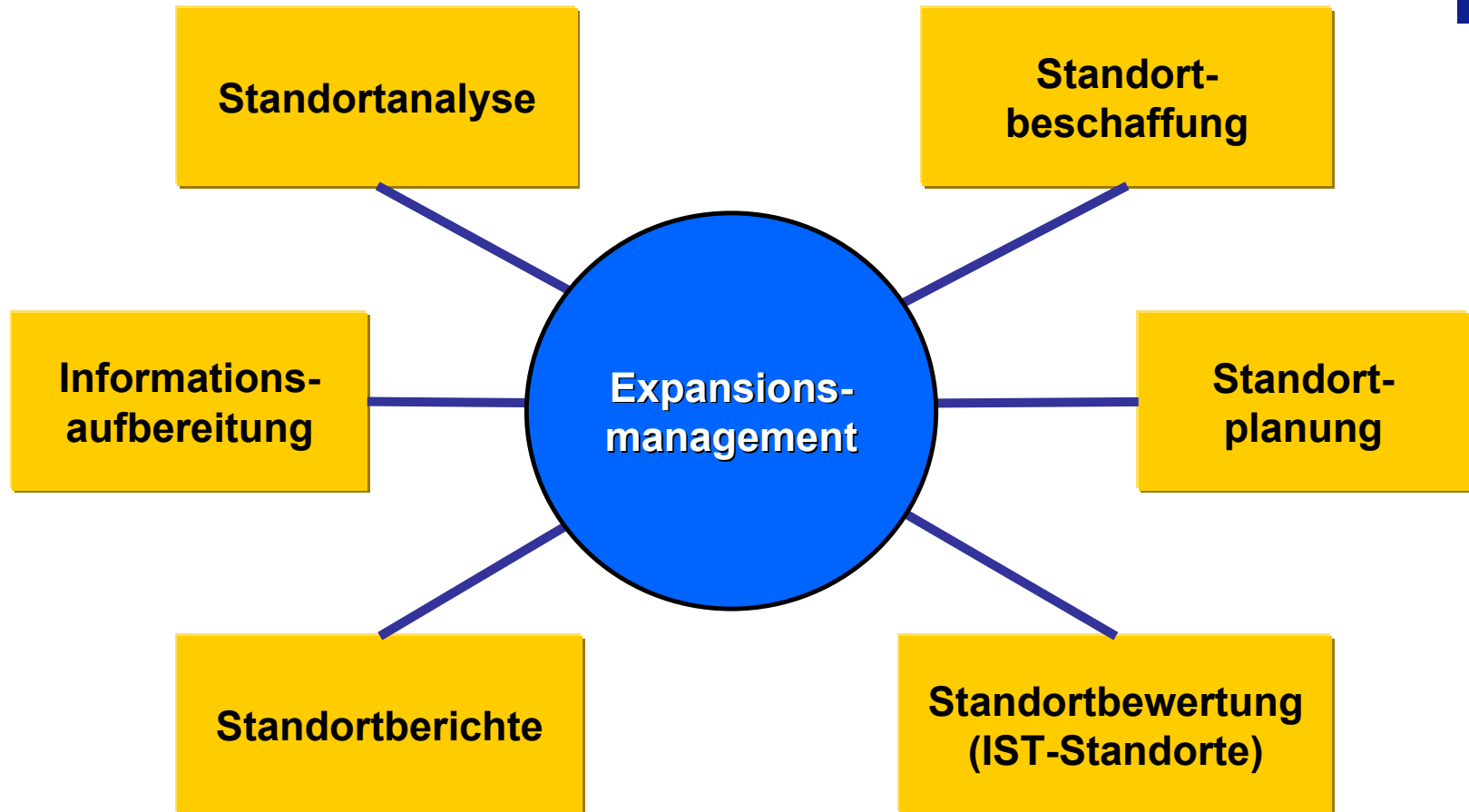
Marktsituation im Einzelhandel

- /// Der Kunde handelt stark preisorientiert (Geiz ist geil).
- /// Kundenzufriedenheit hängt immer stärker davon ab, wie Produkte auf die Wünsche des Kunden maßgeschneidert sind.
- /// Mit steigendem Anspruch der Kunden wächst die Wechselbereitschaft („sinkende Kundenloyalität“).
- /// Typischen Stammkunden werden selten - der Kunde sucht häufig größere Einkaufszentren um:
 - ◆ den Fahraufwand zu minimieren
 - ◆ ein größeres Warenangebot zu nutzen
 - ◆ die Wettbewerbssituation zu nutzen

Anforderungen der Filialisten

- /// Filialisten erreichen Wachstum nur durch Multiplikation ihrer Vertriebsniederlassungen.
- /// Filialen haben ein begrenztes Kundeneinzugsgebiet.
- /// Die Menge geeigneter Standorte für eine Filiale ist begrenzt.
- /// Die Treffsicherheit in der Standortwahl ist ein kritischer Erfolgsfaktor für:
 - /// Investitionen
 - /// laufenden Geschäftserfolg
 - /// Position im Wettbewerb

Aufgaben des Expansionsmanagements im Einzelhandel



Anforderungen an das Expansionsmanagement

- /// **Verbesserung der Marktübersicht (Wettbewerbssituation)**
- /// **Identifizierung „problematischer Standorte“**
- /// **Verbesserung der Wettbewerbssituation bestehender Standorte**
- /// **Verbesserung der Treffsicherheit in der Standortwahl**

Kernthemen der Standortanalyse



Geographie:

- /// Infrastruktur
- /// Verkehrswege
- /// Parkplätze
- /// Points of Interest
- /// Synergie-
unternehmen
- /// ...

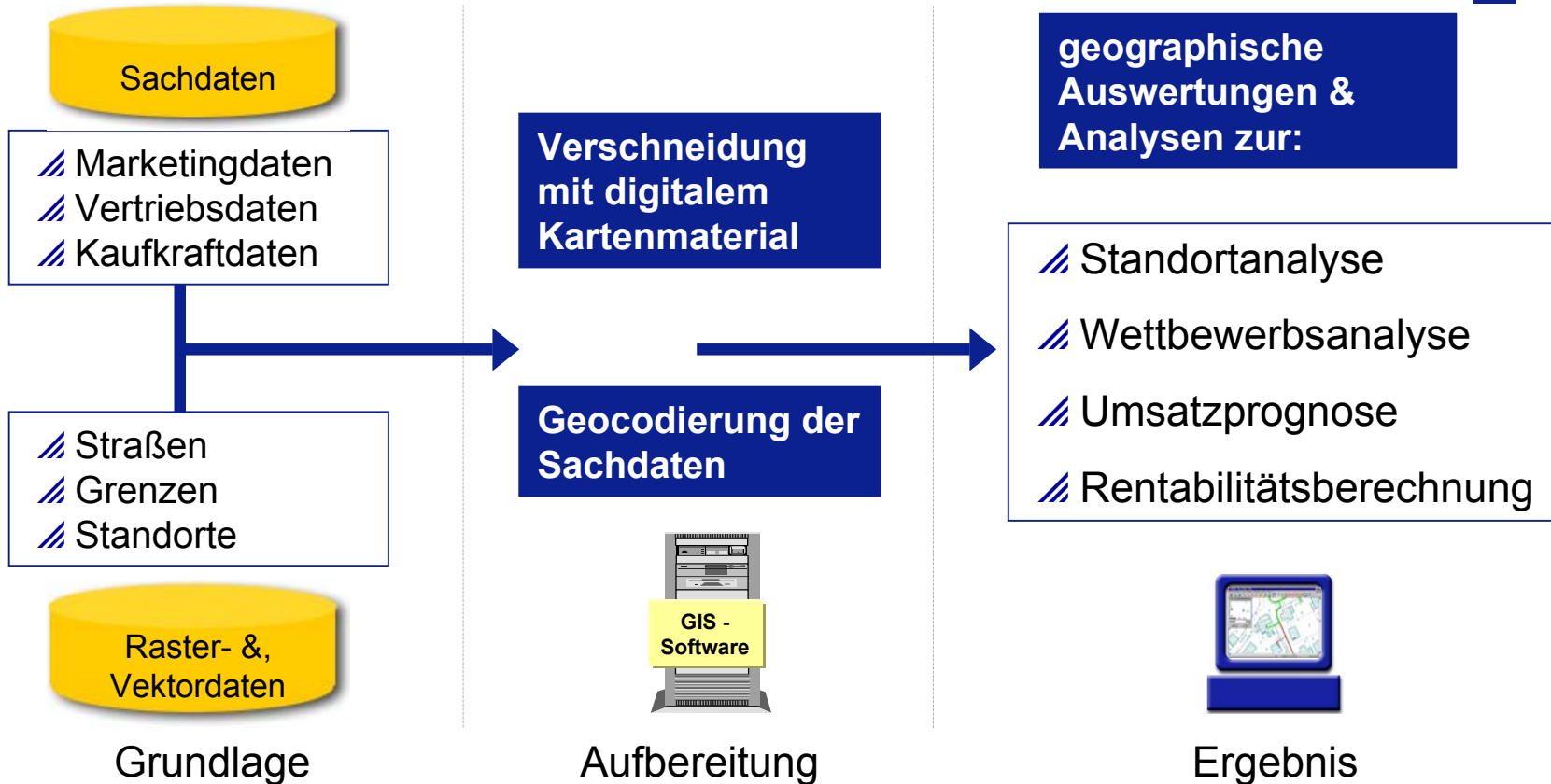
Soziodemographie:

- /// Kaufkraftdaten
- /// Einwohnerzahlen
- /// Altersstruktur
- /// Einkommens-
verhältnisse
- /// Sozialstruktur
- /// ...

Analyse:

- /// Umsatzprognose
- /// Rentabilität
- /// Wettbewerb
- /// ...

Vorgehen bei der Standortanalyse mit GIS



GIS-Daten im Geomarketing (1)

Die GIS-Software bestimmt die Funktionalität der Applikation

- /// **Die GIS-Daten bestimmen die Qualität der Ergebnisse durch:**
 - /// Dateninhalte
 - /// Auflösung (Genauigkeit) der eingesetzten Daten
 - /// Aktualität der Daten
 - /// Bearbeitbarkeit der Daten (z.B. Georeferenzierung eigener Unternehmensdaten)

GIS-Daten im Geomarketing (2)

Unterstützung v. Geschäftsprozessen durch...

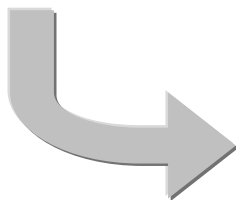
- /// Vereinheitlichung der Datenbasis für alle Mitarbeiter
- /// Sicherstellung der Datenaktualität
- /// Vereinheitlichung der Methodik bei der Geoanalyse und -Planung
- /// schnelle und reproduzierbare Durchführung von Bewertungen
- /// Dokumentation von Analyseergebnissen und ggf. Ergebnishistorien

Hintergrund / Orientierungsdaten:

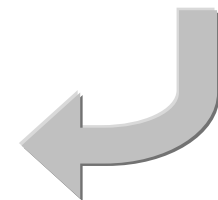
- /// Aktuelle Geodaten z.B. Straßenkarten, Stadtpläne, administrative Einheiten (Teleatlas, Navtech, u.a)

Bewegungsdaten:

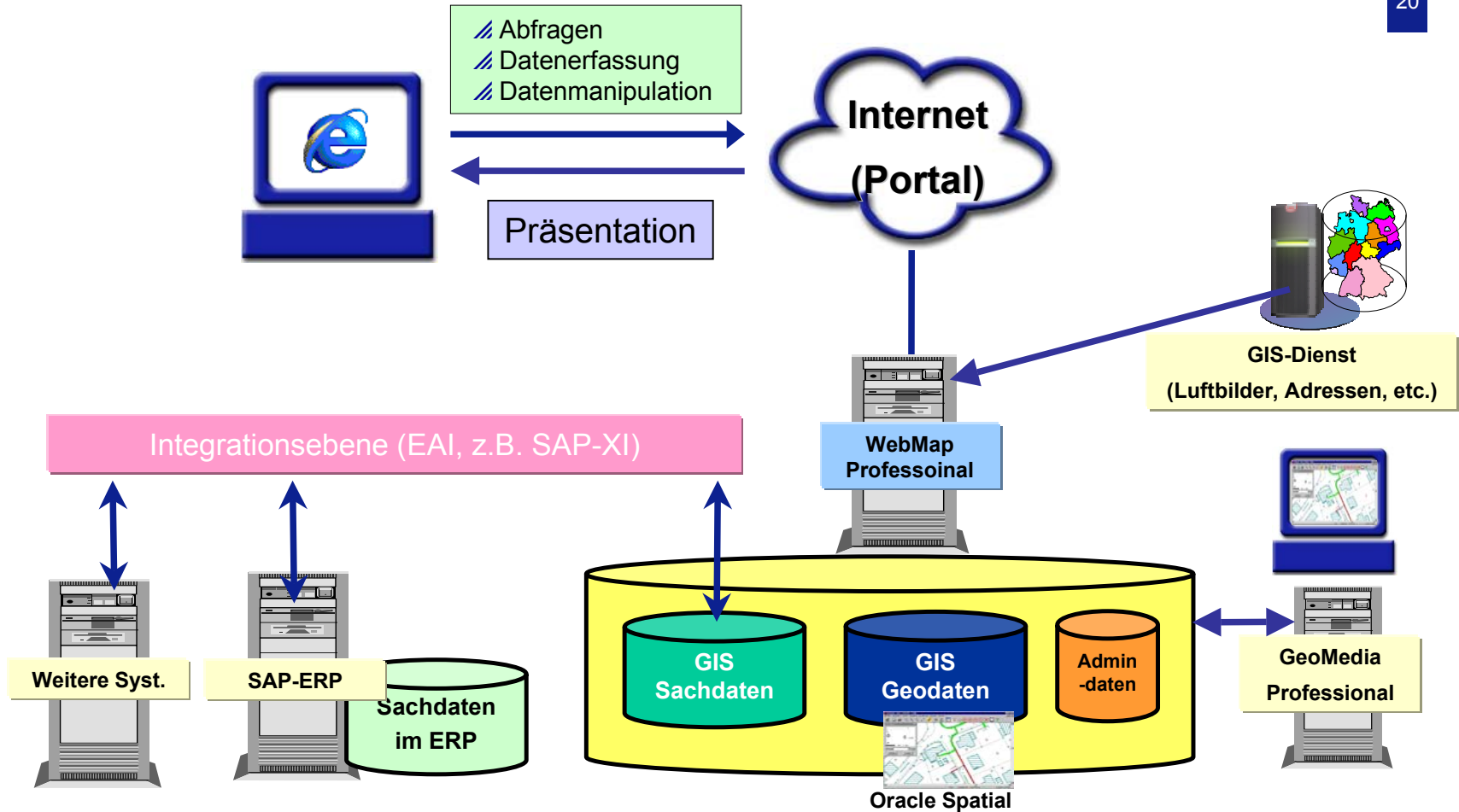
- /// Soziodemografische Daten, Kundendaten (GfK, div. Dienstleister)
- /// Eigene Datenbasen und Kennziffern (z.B. über den Wettbewerb oder vom Controlling).



**Steigerung der Effizienz
Verbesserung der Qualität**



Architektur eines Geomarketingsystems



GeoMedia WebMap Professional Analyst - Microsoft Internet Explorer

Datei Bearbeiten Ansicht Favoriten Extras ?

↶ Zurück ↷ ↻ Suchen * Favoriten ⌕ Verlauf 📄 🖨️

Adresse <https://www.k160gt.de/> Wechseln zu Links

FocusFrame
Standort

 fixieren
 nur STO Zonen

Measure Standort Untersuchungsgebiet

Overview

1: 7.761.059

Ready
Legend

RegBezirk
Bundeslan
K10gt
K20gt
K160gt

Cursor Coordinates (m): 3884351,80, 5884158,89

Ready Internet

GeoMedia WebMap Professional Analyst - Microsoft Internet Explorer

Datei Bearbeiten Ansicht Favoriten Extras ?

← Zurück → Suchen Favoriten Verlauf

Adresse http://

FocusFrame Standort

fixieren nur STD Zonen

Overview

1: 3.000.000

Ready Legend

Kartenfenster 1

Measure : Standort : Untersuchungsgebiet

Click and drag to pan

Cursor Coordinates (m): 3379113,96, 5722587,12

Applet gestartet Internet

GeoMedia WebMap Professional Analyst - Microsoft Internet Explorer

File Edit View Favorites Extras ?

← Zurück → → × Home Suchen Favoriten Verlauf

Adresse https://

FocusFrame Standort

☐ fixieren
☐ nur STO Zonen

Overview

1: 160.000

Ready

Legend

- RegBezirk
- Bundeslan
- K10gt
- K20gt
- K160gt

Measure Standort Untersuchungsgebiet

Quickborn NORDERSTEDT

Standort: Sachdaten erfassen

Sachdaten Adresse Sonstiges

Standortinformationen

Standort

Gemeinde/Region

Stadt

Bezirk/Quartier

Karte

Artikelnr.

UMZUGNR (alt)

UMZUGNR (neu)

Nutzername

Funktion

...

Schreibzug

Angebot vorhanden ?

Speichern Abbrechen

Achtung: Applet-Fenster

GeoMedia WebMap Professional Analyst - Microsoft Internet Explorer

Datei Bearbeiten Ansicht Favoriten Extras ?

Adresse [https://](https://...)

FocusFrame
 Standort

fixieren
 nur STO Zonen

Overview

1: 160.000

Legend
 RegBezirk
 Bundeslan
 K10gt
 K20gt
 K160gt

Measure | Standort | Untersuchungsgebiet

Quickborn
 NORDERSTEDT

Ready

Standort: Sachdaten erfassen

Sonstiges

letztes Änderungsdatum
 letzter Bearbeiter
 Bemerkung

Achtung: Applet-Fenster

GeoMedia WebMap Professional Analyst - Microsoft Internet Explorer

File Edit View Favorites Extras ?

Back Forward Stop Home Refresh Search Favorites History Print

Address: https://

Focus Frame Standort

Measure Standort Untersuchungsgebiet

fixieren
 nur STO Zonen

Overview

1: 160.000

Ready Legend

- RegBezirk
- Bundeslan
- K10gt
- K20gt
- K160gt

Quickborn NORDERSTEDT

Standort: Sachdaten erfassen

Sachdaten Adresse Sonstiges

Adressinformationen

Gemeindekennziffer vorhanden ?

Gemeindekennziffer

Bundesland --- bitte wählen ---

Kreis

Gemeinde

Postleitzahl

Ort

Orts- / Stadtteil

Strasse

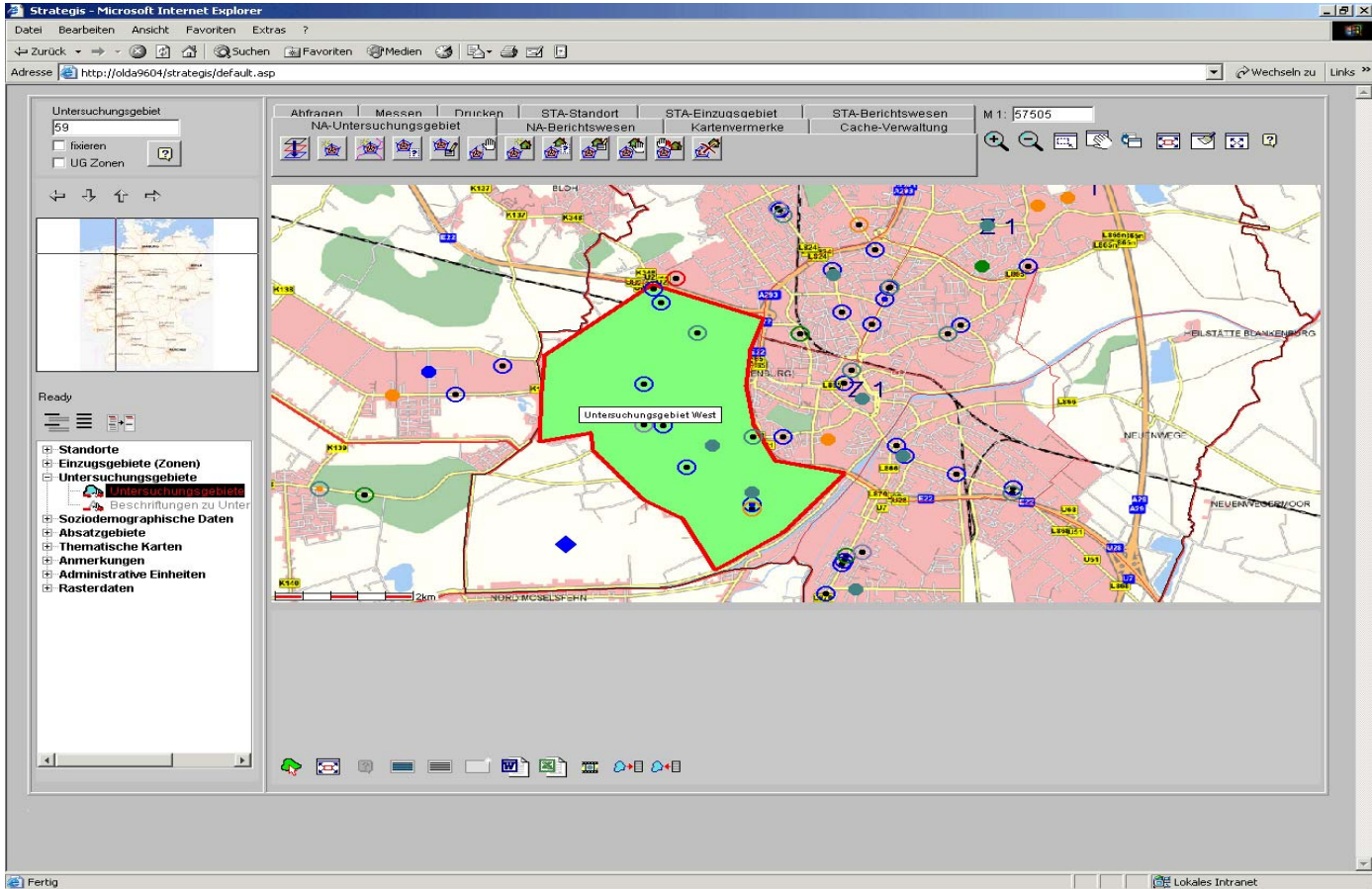
Hausnummer

Hausnummernzusatz

Speichern Abbrechen

Achtung: Applet-Fenster

Geomarketing im Web



GIS - Standortanalyse

Neue Märkte erschließen, Kundenpotentiale erkennen

The screenshot shows the GISPlus web application running in Microsoft Internet Explorer. The browser address bar displays <http://olda9601/GISplus.htm>. The application interface includes a navigation menu with options like 'Standort', 'Einzugsgebiet', 'Berichtswesen', and 'Abmelden'. The main map area shows a street map with a large red circular catchment area overlaid. A legend on the left lists various facility types: Restaurant (orange circle), Bistro (red circle), Café (green circle), Stehcafé (blue circle), Imbiss (Kette) (blue circle), and Imbiss (green circle). Below the map, there are coordinate fields (X: 4.292.902,341; Y: 5.555.955,654) and a scale bar (One Inch = 9.965 Miles). At the bottom, a data table provides details for a specific location.

Name :	Imbiss XY	Sparte :	Imbiss	Umsatz :	nicht vorhanden
Strasse :	Musterweg 25	Größe in (in m ²) :	52	Umsatz (Zuschlag) :	nicht vorhanden
Ort :	12345 Musterdorf	Einwohner :	nicht vorhanden		

GIS-Unterstützung für die Standortanalyse

Geo-Informationen-Systeme unterstützen das Expansionsmanagement durch:

- /// Flexible und bequeme Beauskunftung am Destop, über Internet / Intranet oder mobil
- /// Schneller und effizienter Analyse nach geografischen und soziodemografischen Gegebenheiten.
- /// Analyse der Wettbewerbssituation aus Sicht des Standortes
- /// Bereitstellung geografischen Sachinformationen (Kennzahlen, Logistik, Infrastruktur).
- /// Automatisierte Berichtserstellung.
- /// Bereitstellung einheitlicher und aktueller Daten

Nutzen von GIS im Expansionsmanagement

- /// Neugewinnung von Information durch geographische Übersicht zur Lage von Standorten (Wettbewerbssituation).
- /// Aufwertung von Unternehmensdaten durch Verwendung im GIS.
- /// Aktualität und Qualität der Informationen.
- /// Automatisierung von Analysen und Standortbewertungen
- /// Reproduzierbarkeit von Ergebnissen durch Vereinheitlichung von Methoden und Daten.
- /// Effizientes und qualitatives Expansionsmanagement - Vermeidung von Fehlentscheidungen bei der Standortwahl
- /// Iterative Erarbeitung der „Formel für den idealen Standort“

Vorteile gegenüber traditionellen Arbeitstechniken:

- /// Schnelle Simulation von Alternativen
- /// Sofortige Visualisierung bei starken Soll-Ist-Abweichungen
- /// Ortsunabhängige Bearbeitung durch Web-Technologie
- /// Digitale Datenhaltung macht Papierausdrucke überflüssig



**Vielen Dank für Ihre
Aufmerksamkeit !**

Die Standorte der BTC AG

Hauptsitz Oldenburg



Escherweg 3
26121 Oldenburg
Fon: 0441/36 12- 0
Fax: 0441/36 12-3999
E-Mail: office-ol@btc-ag.com
www.btc-ag.com

Mary-Somerville-Straße 3
28359 Bremen
Fon: 0421/330 39-0
Fax: 0421/330 39-399
E-Mail: office-hb@btc-ag.com

Kurfürstendamm 33
10719 Berlin
Fon: 030/887 736-02
Fax: 030/887 736-04
E-Mail: office-b@btc-ag.com

Hegermühlenstr. 58
15344 Strausberg
Fon: +49 (0)3341/ 38-20
Fax: +49 0)3341/ 38-2109
E-Mail: office-str@btc-ag.com

Wittekindstraße 32
44139 Dortmund
Fon: 0231/981 288-0
Fax: 0231/981 288-12
E-Mail: office-do@btc-ag.com

Bartholomäusweg 32
33334 Gütersloh
Fon: 05241/9463-0
Fax: 005241/9463-55
E-Mail: office-gl@btc-ag.com

Kehrwieder 9
20457 Hamburg
Fon: 040/210098-0
Fax: 040/210098-76
E-Mail: office-hh@btc-ag.com

Ludwigstrasse 49
85399 Hallbergmoos
Fon: 0811/95986-0
Fax: 0811/95986-79
E-Mail: office-m@pmc.de

Konrad-Zuse-Str. 3
74172 Neckarsulm
Fon: 07132/ 380-0
Fax: 07132/ 380-29
E-Mail: info@pmc.de

Wilhelmstraße 14
65185 Wiesbaden
Fon: 0611/505 88 80
Fax: 0611/505 22 22
E-Mail: office-wi@btc-ag.com

Zeller Straße 30
97082 Würzburg
Fon: 0931/79653-0
Fax: 0931/79653-22
E-Mail: office-wue@btc-ag.com

Hans-Sailer Str. 111
99089 Erfurt
Fon: 0)361/ 7310-410,
Fax: 361/ 7310-418,
E-Mail: office-er@btc-ag.com

Ammannstraße 1
CH-3074 Muri bei Bern
Fon: +41 (0) 31/950 55 55
Fax: +41 (0) 31/950 55 56
E-Mail: info@apus4.ch
www.apus4.ch

Kanalstraße 9
CH-8152 Glattbrugg
Fon: +41 (0) 1/874 30 00
Fax: +41 (0) 1/874 30 10
E-Mail: info@apus4.ch
www.apus4.ch