

**Stadt Oldenburg**  
**Amt für Wirtschaftsförderung**  
**Existenzgründungsberatung**  
**Gisela Spann**

**GINetzwerk. – 25. Oktober 2007**

# Die Wirtschaftsförderung

- einer Ihrer Partner zum Thema Gründung -

## I. Existenzgründung

Voraussetzungen

Informationsquellen/Checklisten

## I. Businessplan

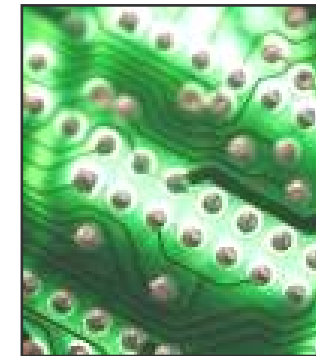
Bedeutung/Zweck

Aufbau/Inhalt

Fehler vermeiden

## II. Unternehmensnachfolge

## III. Technologie- und Gründerzentrum Oldenburg (TGO), [www.tgo-online.de](http://www.tgo-online.de)



Quelle: [www.photocase.de](http://www.photocase.de)

# I. Existenzgründung

## Voraussetzungen

- **Gründerpersönlichkeit  
Qualifikationen**
- **Gute Idee: Produkt, Dienstleistung**
- **Kunden, Mitbewerber**
- **Eigenkapital, Businessplan**



Quelle: [www.photocase.de](http://www.photocase.de)

# I. Existenzgründung

## Informationsquellen/Checklisten

- Internetrecherchen, Datenbanken
- Bundeswirtschaftsministerium (BMWi)
- Kammern, Verbände, Banken
- Wirtschaftsförderungen,  
Existenzgründungsagentur für Frauen  
(EfA)
- Seminare, Sprechtag, Messen



Quelle: [www.photocase.de](http://www.photocase.de)

## II. Businessplan

### Bedeutung/Zweck

- Fahrplan, detaillierte Ausarbeitung
- Check, ob Vorhaben rentabel
- Fremdkapitalgeber
- Fortschreibung



Quelle: [www.photocase.de](http://www.photocase.de)

## II. Businessplan

### Aufbau/Inhalt

- **Gründerperson**



Quelle: [www.photocase.de](http://www.photocase.de)

- **Produkt/Dienstleistung**

**Alleinstellungsmerkmal**

**Entwicklungsstand, Testverfahren**

**Patentierung, technische Zulassungen**

- **Kunden**

**Kundensegmente**

**Referenzkunden/Großkunden**

## II. Businessplan

### Aufbau/Inhalt

- **Mitbewerber**
  - Preis des Produktes
  - Stärken/Schwächen
- **Standort**
  - Nachteile, Zukunftsentwicklung
- **Marketing**
  - Angebotsnutzen
  - Preis, Preisstrategie, Kalkulation,
  - Absatzgrößen, Zielgebiete



Quelle: [www.photocase.de](http://www.photocase.de)

## II. Businessplan

Aufbau/Inhalt

- **Vertrieb**  
**Vertriebspartner/Vertriebskosten**
- **Werbung**  
**Werbungsträger: welche u. wann**
- **Organisation**  
**Wer macht was, Controlling**  
**Mitarbeiter: Qualifikation, Schulungen**



Quelle: [www.photocase.de](http://www.photocase.de)



## II. Businessplan

Aufbau/Inhalt

- **Rechtsform**

Welche u. warum

**Verteilung Gesellschaftsanteile**



Quelle: [www.photocase.de](http://www.photocase.de)

- **Chancen/Risiken**

Drei wichtigsten Chancen

Drei größten Probleme

Reaktionen darauf

## II. Businessplan

### Aufbau/Inhalt

- **Kapitalbedarf**
  - Vorlaufkosten
  - Kostenvoranschläge
- **Finanzplan**
  - Eigenkapital, Sicherheiten
  - Fremdkapital
  - Leasing
  - Förderprogramme



Quelle: [www.photocase.de](http://www.photocase.de)

## II. Businessplan

### Aufbau/Inhalt



Quelle:www.photocase.de

- Liquiditätsplan

Monatlicher Umsatz, Kosten

Anstehende Investitionskosten

Kapitaldienst

Liquiditätsreserve

- Ertragsvorschau

Umsatz

Kosten u. Gewinn für drei Jahre

Vergleichszahlen Kammern

## II. Businessplan

Aufbau/Inhalt

- **Unterlagen**

**Tabellarischer Lebenslauf**

**Entwürfe von Gesellschaftsvertrag**

**Pacht- u. Kooperationsvertrag**

**Leasingvertrag**

**Marktanalysen, Branchenkennzahlen**

**Gutachten**

**Schutzrechte**

**Übersicht Sicherheiten**



Quelle: [www.photocase.de](http://www.photocase.de)

## II. Businessplan

### Fehler vermeiden



Quelle: [www.photocase.de](http://www.photocase.de)

- Betriebswirtschaftliche Defizite ausgleichen
- Wer genau sind meine Kunden?
- Welche Mitbewerber, Angebot, Preis?
- Zukunftsaussichten der Branche?
- Lebenshaltungskosten
- Anlaufkosten genau kalkulieren
- Businessplan, klar u. deutlich
- Präsentation des Businessplanes üben

### III. Unternehmensnachfolge

- **Allgemeines**

über 70.000 Nachfolge-  
regelungen pro Jahr



Quelle: [www.photocase.de](http://www.photocase.de)

**Juristische, steuerliche u.  
betriebswirtschaftliche Aspekte**

**Prozess mindestens 3 bis 5 Jahre**

**Durch leitende Angestellte (MBO)  
Durch externe Fachleute (MBI)**

### **III. Unternehmensnachfolge**

- **Grundsätzliches**

**Steuerberater, Unternehmensberater**

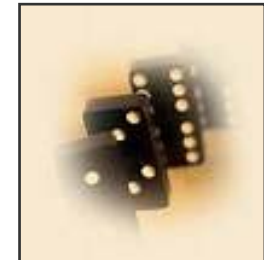
**Übergabe wann und an wen?**

**Wie wird Nachfolger eingeführt?**

**Beirat? Alternativen zur Nachfolge**

**Unternehmenswert, Kaufvertrag, Finanzierung**

**Umsetzungsphase genauso professionell wie  
Planungsphase!**



Quelle: [www.photocase.de](http://www.photocase.de)



**Vielen Dank  
für Ihre  
Aufmerksamkeit !**

**Kontakt:**

**Stadt Oldenburg**

**Amt für Wirtschaftsförderung**

**Existenzgründungsberatung im TGO**

**Gisela Spann**

**Marie-Curie-Str. 1**

**26129 Oldenburg**

**Tel.: 0441/36116-101**

**E-Mail: [g.spann@tgo-online.de](mailto:g.spann@tgo-online.de)**



WIRTSCHAFTSFÖRDERUNG

STADT OLDENBURG